



L'ESSENTIEL DE LA RSE 2019

RESPONSABILITÉ SOCIÉTALE DE L'ENTREPRISE



AXE 1 DE NOTRE RSE

Employeur attentionné et engagé pour la réussite collective

AXE 2 DE NOTRE RSE

Assureur créateur de solutions et services durables

EN CHIFFRES



EN ACTIONS

ENGAGEMENT 1

Renforcer l'employabilité et le bien-être au travail

- Groupama Assurances Mutuelles, Groupama Assicurazioni et Groupama Asigurari certifiées **Top Employeur 2019**
- Ouverture de la **téléconsultation médicale** aux **3500 collaborateurs** des entreprises partageant le même site (Groupama Campus Nanterre)

ENGAGEMENT 2

Engager les collaborateurs dans une dynamique collaborative

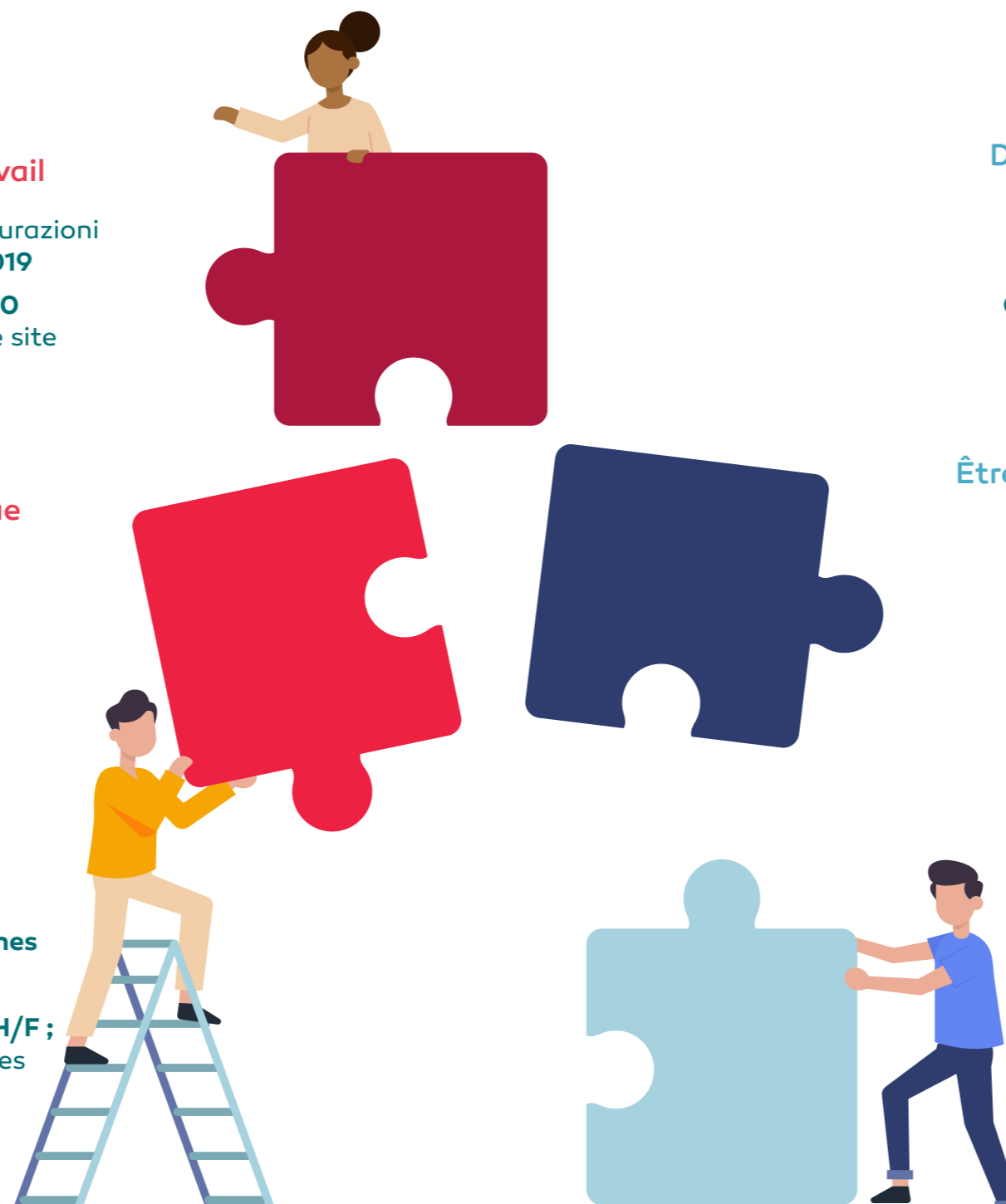
- Présentation sur la plateforme AGI'RSE de la **stratégie RSE du groupe 2019-2021** co-construite avec les salariés
- Développement du programme « **Coopération** » - **Trophée Essec 2019**

ENGAGEMENT 3

Promouvoir l'éthique et la diversité

- Signature du Manifeste pour l'**inclusion des personnes handicapées** (novembre 2019)
- Parité : **1ère publication de l'index égalité salariale H/F** ; une note pouvant aller jusqu'à 90/100 pour certaines entreprises du groupe

* Hors crise Covid-19



EN CHIFFRES



EN ACTIONS

ENGAGEMENT 4

Développer une relation client responsable et durable

- **Lancement de Gabriel** 'l'assistance dans sa poche' (une appli pour demander de l'aide)
- Groupama, **1er assureur à inclure le risque cyber** dans ses contrats 'pro' sans augmentation de tarifs

ENGAGEMENT 5

Être un acteur innovant de la solidarité générationnelle et de la protection sociale

- **Elargissement de la télémédecine** à tous les contrats santé
- Lancement d'une **nouvelle gamme de Plans d'Épargne Retraite** et services associés

ENGAGEMENT 6

Accompagner la transition pour une agriculture durable

- **Lancement de GARI**, un agrégateur de services innovants pour simplifier la vie des agriculteurs et **veiller sur leur exploitation**
- Groupama partenaire de **Protélis : solution pour sécuriser le revenu des agriculteurs**

*Intégrant des critères ESG (Environnementaux, Sociaux et de Gouvernance) et gérés par Groupama Asset Management
**Financement de PME et ETI, d'infrastructures de transport, énergie-environnement, télécom et projets immobiliers

AXE 3 DE NOTRE RSE

Partenaire solidaire auprès des communautés et des territoires

EN CHIFFRES

600 M d'€

collectés avec les certificats mutualistes

+ de **40%**

des achats réalisés après de TPE/PME*

7 millions d'€

mécénat pour la lutte contre les maladies rares, la culture et la solidarité

350 000 €

récoltés lors des Balades solidaires et événements 'maladies rares'

EN ACTIONS

ENGAGEMENT 7

Renforcer notre rôle d'acteur de la dynamique des territoires

- **1er Trophée Pro national Groupama** décerné aux initiatives économiques locales à impact sociétal ou environnemental positif
- Lancement du programme **Nos Engagements Vélo (Le Vélo par passion)** : ½ million d'euros au bénéfice de plus de 150 clubs et courses cyclistes

ENGAGEMENT 8

Développer nos mécénats

- **Lutte contre les maladies rares, Fondation Groupama** : Prix de l'innovation sociale décerné au Lab universitaire de la faculté de pharmacie de Reims ; 99 Balades solidaires organisées
- Cinéma : **33% de réalisatrices dans les projets en concours** pour les aides à la création décernées en 2019 par la Fondation Gan
- **Action Solidarité Madagascar** (partenariat avec Générations Mouvement) : plus de 30 projets solidaires soutenus

ENGAGEMENT 9

Conforter notre relation responsable avec les fournisseurs et partenaires

- Adhésion au Collectif des grandes entreprises **pour une économie plus inclusive**

AXE 4 DE NOTRE RSE

Acteur responsable de la transition écologique

EN CHIFFRES

- 14%

d'émissions de CO2 par rapport à 2013

- 68%

de consommation de papier (hors éditique de masse) depuis 2011

468

millions investis en Green Bonds

10 millions

de tonnes de CO2 stockées dans les forêts détenues par le groupe

EN ACTIONS

ENGAGEMENT 10

Encourager les comportements éco responsables à travers des solutions innovantes

- **Réparation (et non remplacement) de 33,8 % des pare-chocs et boucliers auto**
- **Collaborateurs** : Happy Cleaning Days, ateliers Eco-talents sur sites, projet Zero Plastic...

ENGAGEMENT 11

Développer notre rôle d'investisseur responsable dans ses dimensions sociétales et environnementales

- **Lancement par Groupama Asset Management des fonds** « G Fund Global Green Bonds », « Future for Generation », « World Revolution »
- **Prise de participation au capital de Predica Energies Durables (PED)**

ENGAGEMENT 12

Réduire notre empreinte directe sur l'environnement

- **Réduction de la consommation de papier** : -3,8 M de pages imprimées grâce au pull printing
- **Réduction de la consommation d'énergie** (-7,6%) et des déplacements (-2,9%)



NOTRE RSE, MOBILISER LE PLUS GRAND NOMBRE POUR UN DEVELOPPEMENT DURABLE PARTAGÉ



ASSUREURS CRÉATEURS DE CONFIANCE

8 - 10 rue d'Astorg
75583 Paris cedex 08
Tél. : +33 (0)1 44 56 77 77
www.groupama.com