

Rapport annuel 2025

Répondre **PRÉSENT**



P. 2 Groupama en chiffres

Présent **ET PROCHE**

- P. 6 L'entretien avec les dirigeants du Groupe
- P. 10 Le mutualisme, notre ADN
- P. 12 Les activités au service de nos clients

Présent **SUR TOUS LES FRONTS**

P. 16 Les temps forts de 2025

Présent **POUR DEMAIN**

- P. 26 Nos grands repères stratégiques
- P. 28 Notre engagement durabilité
- P. 30 Les talents du Groupe

Dans un contexte de changements rapides
– climatiques, économiques, technologiques –
nos sociétaires et nos territoires
ont plus que jamais besoin de repères fiables.

Cette année encore, Groupama a démontré sa force :
être là au quotidien, quand les événements bousculent,
quand il faut agir vite et avec justesse.

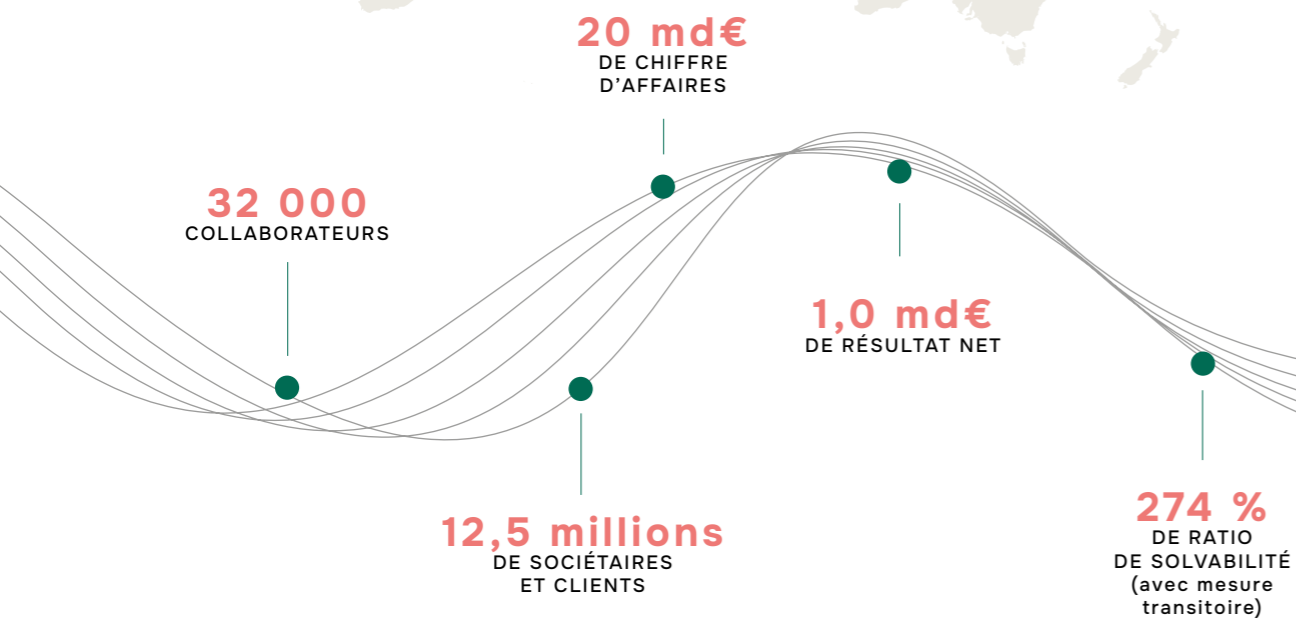
Répondre présent, c'est être fidèle à notre histoire
mais aussi résolument tournés vers l'avenir.
C'est continuer à défendre un modèle solidaire,
ancré dans les réalités locales et capable d'apporter
des solutions concrètes à celles et ceux que nous protégeons.

**Répondre présent : voilà l'essence
du mutualisme.**



#

Une présence DE PREMIER PLAN



Zoom sur la France

6 millions
de sociétaires
et clients

16,3 md€
de chiffre d'affaires

26 000
collaborateurs

1^{er}
assureur
en agriculture

1^{er}
assureur
des communes

2^e
assureur santé
individuelle

3^e
assureur
habitation

5^e
assureur
auto

Zoom sur l'international

6,5 millions
de clients

3,4 md€
de chiffre d'affaires

6 000
collaborateurs

1^{er}
assureur
en Roumanie

9^e
assureur non-vie
en Italie

2^e
assureur vie
en Hongrie

et **3^e**
assureur non-vie
en Hongrie

#

Présent **ET PROCHE**

Répondre présent, c'est choisir la proximité. Celle qui relie les femmes et les hommes, celle qui ancre l'action dans les territoires et donne au collectif toute sa force. Depuis toujours, Groupama cultive cette présence attentive, au plus près des réalités de chacun.



#

Un Groupe présent DANS LES MOMENTS CLÉS

« Répondre présent » : qu'est-ce que cela signifie pour vous aujourd'hui ?

Laurent POUPARD : Répondre présent, c'est avant tout être là, toujours là pour nos sociétaires. « Répondre présent » est un engagement inscrit au cœur de notre ADN mutualiste. Ainsi, chez Groupama, depuis 125 ans, l'accompagnement de nos clients et de nos sociétaires n'a jamais été un moyen, mais bien une finalité. Chacun de nos 24 000 sociétaires-élus, engagés dans la gouvernance du Groupe, agit en synergie avec nos 32 000 collaborateurs afin que nos sociétaires et clients puissent vivre leur vie en confiance.

Thierry MARTEL : Répondre présent, c'est d'abord une question de responsabilité. Nous avons plus de cent ans d'histoire. Cela signifie que nous avons déjà traversé des crises, des mutations profondes, des changements de société. Aujourd'hui, les risques évoluent : climatiques, cyber et sociétaux. Les modes de vie changent. La place de l'automobile change. Les énergies changent. Répondre présent, c'est regarder ces mutations en face, sans les subir, et adapter notre modèle pour être encore là dans cent ans.

« Répondre présent, c'est avant tout être toujours là pour nos sociétaires. »

Laurent POUPART

2025 a été une année exigeante. Quel bilan en tirer ?

T.M. : 2025 a aussi été une année de mobilisation. Nous avons dû faire face à des événements climatiques marquants, à une incertitude réglementaire et fiscale, et à des attentes clients toujours plus élevées. Répondre présent, cela a d'abord été de garantir la continuité de service dans tous les territoires touchés par des sinistres majeurs, d'accélérer les expertises, d'indemniser vite, d'accompagner humainement quand la situation était difficile. Cela a aussi signifié maintenir notre trajectoire de développement. Nous avons poursuivi notre dynamique commerciale et atteint 20,0 milliards d'euros de chiffre d'affaires à fin 2025, une progression de 8,4 %. Nous avons également consolidé notre solvabilité, avec un ratio de 222 % sans mesure transitoire, ce qui accroît notre capacité à absorber les chocs. Enfin, nous avons accéléré notre transformation : déploiement d'outils d'intelligence artificielle pour fluidifier la relation client, simplification de parcours, gains de productivité pour rester compétitifs sur les prix. Répondre présent, c'est agir sur tous les fronts en même temps.

L.P. : L'année 2025 s'inscrit dans le prolongement de 2024 avec un excellent résultat net. Celui-ci a été possible grâce aux performances de toutes les entreprises du Groupe, que ce soient les Caisses régionales ou les filiales en France et à l'international. Je tiens ici à remercier l'ensemble des élus et des collaborateurs qui, en contribuant aux objectifs de notre plan stratégique « Ambition 2030 », ont permis à Groupama de se renforcer en 2025. Je suis fier du travail accompli. Je suis surtout très fier que nous ayons, encore cette année, réussi à mettre la puissance de notre collectif au service de nos Caisses régionales et donc, in fine, de nos sociétaires. Ces derniers



Thierry MARTEL
Directeur général de Groupama
Assurances Mutuelles

Laurent POUPART
Président de Groupama
Assurances Mutuelles

doivent en effet savoir que leur assureur est solide et qu'il sera donc toujours présent en cas de coup dur.

« Ambition 2030 » est votre boussole stratégique. En quoi incarne-t-elle cette volonté d'être au plus proche des clients et sociétaires ?

L.P. : « Ambition 2030 » a été co-construit par l'ensemble de notre collectif, que ce soient nos élus ou nos collaborateurs. C'est ainsi que le Conseil d'orientation mutualiste (COM) et le Comité Exécutif Groupe (CEG) ont collaboré pour définir les thématiques stratégiques à prioriser, afin que notre groupe mutualiste d'assurance devienne le champion de l'accompagnement de ses clients. Les priorités identifiées font l'objet d'une mise en œuvre volontariste et d'un suivi rapproché. Elles sont très opérationnelles et visent à améliorer la qualité du service rendu. Je sais qu'« Ambition 2030 » est un programme exigeant, mais il est indispensable pour s'adapter aux mutations en cours.

« Répondre présent, c'est regarder les mutations en face, sans les subir, et adapter notre modèle pour être encore là dans cent ans. »

Thierry MARTEL



« Nous avons pour ambition de bâtir le groupe mutualiste d'assurance champion de l'accompagnement client. »

Thierry MARTEL

Il est de notre devoir d'être au rendez-vous de notre promesse mutualiste.

T.M. : Comme l'a souligné le Président, nous avons pour ambition de bâtir le groupe mutualiste d'assurance champion de l'accompagnement client ! Pour y parvenir, notre feuille de route repose sur quatre verbes d'action qui résument notre vision et notre manière d'agir : développer, maîtriser, innover et manager. Quand nous parlons de développer, il s'agit d'abord de rester forts sur notre cœur de métier, là où nous excellons, tout en n'hésitant pas à explorer de nouveaux territoires et à saisir de nouvelles opportunités. Maîtriser, pour nous, ce n'est pas seulement faire bien les choses, c'est être performant opérationnellement, jour après jour, pour rester compétitifs et fiables aux yeux de nos clients et partenaires. Innover, c'est aller plus loin. Cela passe par l'intégration des nouvelles technologies, comme l'intelligence artificielle, mais

« Chaque décision que nous prenons intègre cette dimension : comment être efficace aujourd'hui tout en préparant un monde meilleur pour demain. »

Laurent POUPART

aussi par une réflexion constante sur nos pratiques éthiques et responsables. Et puis, manager, c'est ce qui donne vie à tout le reste. C'est mobiliser 100 % des talents, des compétences et de l'énergie du Groupe pour que chacun puisse contribuer à cette ambition collective.

Face aux mutations en cours, quels virages majeurs s'imposent à Groupama ?

T.M. : Le premier, c'est l'évolution des risques. Le risque climatique, bien sûr, les risques cyber, et aussi l'évolution des risques du quotidien avec des modes de vie qui ont changé. Le second, c'est la démographie : le vieillissement de la population va profondément transformer les besoins en assurance de personne. Le troisième, la révolution technologique. L'intelligence artificielle oblige à revisiter les processus des entreprises et impacte, en parallèle, le comportement des clients. Aujourd'hui, près d'un tiers d'entre eux utilisent des outils d'IA pour se renseigner. Nous devons nous adapter à ces nouveaux usages tout en gardant notre singularité humaine et sans compromettre notre sécurité.

L.P. : Nous vivons ces transitions dans tous les secteurs de l'économie et, en particulier, au sein du monde agricole, pour lequel Groupama occupe une position de leader. D'ici à 2030, près de la moitié des agriculteurs partiront à la retraite. Notre modèle agricole évolue profondément. Or, l'agriculture c'est la base de notre ADN. Nous devons anticiper et accompagner cette transformation. Les agriculteurs, comme tous les chefs d'entreprise, ont besoin de sécurité. Nous sommes là pour les aider à gérer au mieux leurs risques.

Durabilité, décarbonation, investissements forestiers... Comment conjuguez-vous performance et responsabilité ?

L.P. : La préservation de la planète n'est plus une option. C'est une responsabilité morale que nous partageons tous. Comme l'exprimait si bien Antoine de Saint-Exupéry, « Nous n'héritons pas de la terre de nos parents, nous l'empruntons à nos enfants ». Cela guide nos choix, nos projets et nos investissements. Nous avons déjà beaucoup avancé : la labellisation AFNOR « Engagé RSE » pour nos pratiques durables, la décarbonation progressive de notre immobilier, des actions RSE structurées, concrètes et mesurables. Et puis, nos investissements forestiers sont une vraie fierté collective. Ils ne sont pas seulement financiers : ils contribuent à la biodiversité, à la séquestration du carbone, et créent de la valeur à long terme pour nos sociétaires et pour la planète. Chaque décision que nous prenons intègre cette dimension : comment être efficace aujourd'hui tout en préparant un monde meilleur pour demain.

T.M. : Performance et responsabilité ne sont pas contradictoires. Au contraire, elles se renforcent mutuellement. Une entreprise solide financièrement a la capacité d'investir dans la transition écologique et sociale, de soutenir des projets ambitieux et durables tout en maintenant la sécurité et la protection de nos sociétaires. Cette solidité nous permet de conjuguer vision à long terme et résultats concrets, d'agir avec impact et de faire évoluer notre Groupe dans le respect de l'environnement et des générations futures. En d'autres termes, notre responsabilité nourrit notre performance, et notre performance nous donne les moyens de tenir nos engagements.

MODÈLE

#

Le mutualisme, NOTRE ADN

Chez Groupama, le mutualisme guide notre façon de faire, de décider et d'agir. Il a pour objectif de créer de l'impact dans la relation avec nos sociétaires et dans nos territoires. Nos valeurs orientent chacun de nos choix et mettent les sociétaires, qui sont des clients du Groupe, au cœur de notre modèle. Ici, chacun compte : « un sociétaire = une voix ». Un principe simple, mais puissant, qui se traduit concrètement dans nos actions et la recherche d'une performance durable.

NOS VALEURS EN ACTION POUR UN MUTUALISME D'IMPACT

Inscrites dans l'ADN du Groupe depuis ses débuts, nos valeurs donnent vie à notre mutualisme et traduisent notre engagement envers nos sociétaires.

La proximité, c'est être présent dans les territoires et aux côtés de nos sociétaires, développer un lien de confiance durable avec eux et faciliter leur accompagnement au quotidien. Grâce à nos **24 000 élus** répartis sur tout le territoire français, au sein de **2 300 caisses locales**, nos équipes connaissent le terrain, comprennent les besoins de chaque région et adaptent leurs solutions.

La solidarité, c'est soutenir des projets locaux et accompagner les sociétaires dans les moments difficiles. Notre soutien, tant financier qu'humain, s'exprime notamment au travers d'opérations de mécénat, de prévention et de partenariats régionaux, mais également

dans la mobilisation des réseaux en cas d'événements climatiques d'ampleur. **La responsabilité**, c'est décider, réfléchir et avancer ensemble. À tous les échelons du Groupe, les décisions font l'objet d'une réflexion collective où chaque voix compte.

UN SOCIÉTAIRE = UNE VOIX

Notre modèle mutualiste s'organise en trois niveaux : la caisse locale, la caisse régionale et la caisse nationale. Les sociétaires élus, à la fois clients et garants de la performance économique, participent à toutes les instances de décision du Groupe. Les décisions sont prises dans l'intérêt collectif, avec un objectif simple : protéger durablement les personnes et leurs projets. C'est ce modèle de gouvernance singulier, sans actionnaires, qui fait notre force depuis plus d'un siècle.

NOTRE GOUVERNANCE

Le conseil d'orientation mutualiste

Composé de 49 membres représentant nos caisses régionales, le conseil d'orientation mutualiste définit les orientations générales du groupe mutualiste et en contrôle l'exécution.

Le conseil d'administration

Le conseil d'administration de Groupama Assurances Mutuelles, constitué de 15 membres, détermine les orientations de l'activité de la société et veille à leur mise en œuvre. Il se saisit de toute question relative à la bonne marche de la société, prend les décisions nécessaires et effectue les vérifications et contrôles qu'il juge opportuns.

Le comité exécutif Groupe

Présidé par le Directeur général, Thierry Martel, et composé de 21 membres, le comité exécutif Groupe participe à l'élaboration et à la mise en œuvre de la stratégie et assure la coordination opérationnelle des activités de l'ensemble du Groupe.

FAIRE VIVRE LE MUTUALISME

Le mutualisme se vit tous les jours : décisions locales concrètes, suivi attentif des sociétaires, offres adaptées grâce aux équipes et aux agents généraux. Les marques Groupama et Gan traduisent cet engagement sur le terrain.

NOS DEUX MARQUES PRINCIPALES



Groupama est la marque généraliste et de proximité du Groupe. Elle est distribuée en France par le réseau des caisses locales et, hors de France, par les filiales internationales.

9 caisses régionales métropolitaines,
2 caisses d'outre-mer,
2 caisses spécialisées.

www.groupama.fr



5^e réseau d'Agents généraux en France, **Gan Assurances** s'appuie exclusivement sur ses 900 entrepreneurs ancrés et engagés dans leurs territoires pour proposer une offre complète aux particuliers, professionnels, entreprises et agriculteurs.

www.gan.fr

24 000
ÉLUS BÉNÉVOLES

2 300
CAISSES LOCALES

900
AGENTS GÉNÉRAUX

12,5
MILLIONS DE SOCIÉTAIRES
ET CLIENTS

Les activités AU SERVICE DE NOS CLIENTS

Le Groupe propose une gamme complète d'offres et de services pour répondre aux besoins des clients, particuliers comme professionnels, dans tous les territoires en France et dans nos implantations à l'international.

Assurance de biens et responsabilités

- Auto
- Habitation
- Agriculteurs
- Entreprises
- Professionnels et collectivités

Protéger les biens et les activités, c'est permettre à chacun de construire sa vie en confiance. Fidèles à nos valeurs de proximité, nous accompagnons nos clients face aux aléas du quotidien, soutenons les professionnels en anticipant leurs besoins, prévenons les risques et renforçons la résilience des territoires et des activités.

- Services et assurances spécialisés

Pour aller plus loin dans l'accompagnement de nos clients, nous proposons des services spécialisés, tels que la protection juridique, l'assurance-crédit, l'assistance aux personnes, la télésurveillance des biens et des personnes. Nous sécurisons le quotidien et offrons des solutions sur mesure, concrètes et adaptées à chaque situation.

9,8 md€
de chiffre d'affaires
en 2025

Assurance de la personne

- Santé individuelle
- Prévoyance individuelle
- Épargne individuelle
- Retraite individuelle
- Assurances collectives

En santé et en prévoyance, nous renforçons la protection des personnes face aux aléas qui peuvent affecter leur vie, leur santé ou leur intégrité physique. En couvrant notamment la maladie, l'incapacité, l'invalidité ou le décès, nous contribuons à sécuriser le quotidien de nos assurés et à garantir un niveau de protection financière adapté.

En épargne et retraite, nous accompagnons la préparation des projets et des perspectives de long terme. Au travers d'une offre performante et responsable, nous aidons nos clients à anticiper les grandes étapes de leur vie.

Nos offres s'adressent aussi bien aux particuliers qu'aux entreprises à travers les contrats collectifs.

10,0 md€
de chiffre d'affaires
en 2025

Services financiers

- Asset management
- Gestion d'actifs immobiliers
- Épargne salariale

Préparer l'avenir, construire des projets et gérer son épargne demandent confiance et vision. Nous proposons un accompagnement responsable et des solutions adaptées pour aider chacun à bâtir sereinement son futur, dans une démarche cohérente avec notre engagement mutualiste et nos valeurs de solidarité.

279 m€
de chiffre d'affaires
en 2025

#

Présent **SUR TOUS LES FRONTS**

Répondre présent, c'est savoir agir quand les circonstances l'imposent.
Dans un monde traversé par des transformations rapides,
Groupama se mobilise, innove et agit pour soutenir ceux qui en ont besoin.
Une énergie collective qui permet de faire face et d'avancer.



TEMPS FORTS

#

Notre présence EN 2025

ACCOMPAGNER LA TRANSITION ÉNERGÉTIQUE AGRICOLE

Groupama accompagne les agriculteurs et les acteurs du secteur agroalimentaire dans leur transition énergétique et la transformation durable de leurs pratiques.



Sécuriser les projets de production d'énergie renouvelable sur l'exploitation

Dans un contexte de diversification des exploitations par la production d'énergie solaire, le Groupe soutient les agriculteurs dans la sécurisation de leurs projets photovoltaïques.

Grâce à l'expertise de son réseau de préventeurs, présents sur l'ensemble du territoire et spécialisés dans les risques liés aux énergies renouvelables, ainsi qu'à une offre d'assurance adaptée, Groupama accompagne les exploitants agricoles pour prévenir et couvrir les risques associés à ces nouvelles activités.

Lancement de notre fonds Groupama « Dette Agro Agri »

Le fonds Groupama « Dette Agro Agri » a été lancé pour accompagner concrètement la transformation environnementale du secteur agricole et agroalimentaire français en finançant principalement des PME et ETI françaises.

Notre fonds finance par exemple des investissements, des acquisitions et des reconstitutions actionnariales.

En 2025, le fonds a accompagné quatre sociétés et projette d'en financer au total une vingtaine principalement sur l'amont agricole (production primaire,

agrofouritures, innovations et services) ainsi que dans l'industrie agroalimentaire. Les montants de financement vont de 2 à 25 millions d'euros par entreprise, pour leur donner les moyens de concrétiser des projets durables et à fort impact pour leurs territoires.

PROTÉGER ET ACCOMPAGNER LES PERSONNES



SANTÉ ET PRÉVOYANCE

Groupama continue d'améliorer et d'étoffer ses offres santé et prévoyance pour mieux répondre aux besoins de ses sociétaires, avec un parcours client simplifié et centré sur l'expérience de chacun.

En France, nous proposons une nouvelle offre santé individuelle, plus modulable et personnalisée, pensée pour répondre aux besoins de nos clients et simplifier chaque étape de leur parcours. Nous avons également repensé le suivi des remboursements pour le rendre plus clair et plus lisible dans l'espace client.

Par ailleurs, en Italie, Groupama Assicurazioni agit pour le bien-être des salariés avec son offre « Welfare Aziende », une solution santé complète et modulable, spécialement conçue pour les PME. Nous contribuons ainsi à la performance et à la sérénité des salariés et répondons aux fragilités des systèmes de santé et de retraite en Italie.

ÉPARGNE ET RETRAITE

Groupama accompagne ses clients et sociétaires à chaque étape de leur vie, en leur proposant des solutions d'épargne et de retraite adaptées à leurs projets de vie.



Un forum digital pour mieux comprendre la retraite

Pour aider chacun à préparer sereinement son avenir, Groupama Gan Vie a conçu le Forum digital de la retraite qui apporte des contenus pédagogiques, des simulations et des échanges en direct avec des conseillers. Des webinaires ciblés sur la retraite des femmes, le handicap ou les situations professionnelles complètent cet accompagnement, pour que chacun trouve des réponses concrètes à ses besoins et puisse avancer en confiance.

NEXT Saving : une innovation majeure en assurance vie en Hongrie

Avec Next Saving, Groupama Biztosító propose une nouvelle génération d'assurance vie combinant frais transparents, paiements flexibles et gestion en ligne simplifiée.

En 2025, son succès se confirme : l'activité vie progresse de 44 %, contre 26 % pour le marché, illustrant l'attractivité d'une offre claire et en phase avec les attentes actuelles de nos clients. Dans un contexte où aucun des principaux acteurs ne connaît une dynamique similaire dans le secteur de l'assurance vie, Groupama affiche une forte croissance, s'assurant ainsi la deuxième place sur le marché hongrois de l'assurance vie.

Groupama Épargne Salariale primée pour son expertise

Depuis 20 ans, Groupama Épargne Salariale accompagne les entreprises et leurs salariés avec des solutions pertinentes, performantes et pensées pour répondre à leurs besoins.

En 2025, cet engagement a été récompensé par l'or dans la catégorie Épargne Salariale du Palmarès du Chiffre 2025, décerné par *Le Monde du Chiffre*. Cette distinction reflète l'expertise de ses équipes et la qualité de ses prestations.

OPTIMISER LES SERVICES

Chez Groupama, nous utilisons l'innovation et la technologie pour simplifier le quotidien de nos sociétaires et de nos équipes. Les parcours sont optimisés pour être plus rapides, plus clairs et plus fluides, tout en renforçant la qualité de service et la confiance que nos clients nous accordent.



L'IA au service des sinistres auto

Groupama utilise l'intelligence artificielle pour accélérer le traitement des petits sinistres auto. Lorsqu'un véhicule est confié à un garagiste agréé, les photos des dommages et le devis de réparation sont analysés et évalués. Selon le diagnostic, le devis est validé automatiquement, en vue de garantir une prise en charge simplifiée par le réparateur.



Hackathon : transformer les idées en prototypes avec l'IA

En Roumanie, Groupama Asigurari a organisé son premier Hackathon réunissant 60 participants autour de 10 projets stratégiques pour l'entreprise. En trois jours intensifs, accompagnées

par des experts externes, les équipes ont développé et déployé cinq prototypes pour optimiser les processus internes. Parmi eux, un outil dédié à l'émission rapide de contrats d'assurances complémentaires auto, réduisant le délai entre la demande et le devis jusqu'à 70 %.

L'IA au service d'une gestion simplifiée des arrêts de travail

Groupama Gan Vie a développé un nouvel outil pour centraliser toutes les informations essentielles au traitement des arrêts de travail sur un seul écran. Basé sur l'intelligence artificielle, il facilite leur traitement et améliore la précision des décisions.



L'indemnisation agricole simplifiée grâce à l'IA

En Chine, Groupama-SDIG a développé une plateforme d'indemnisation « tout-en-un » basée sur l'IA pour automatiser le traitement des sinistres agricoles. Celle-ci permet de rembourser les agriculteurs plus rapidement et de manière plus fiable, tout en évitant les fraudes. Un assistant IA fournit également aux clients et aux équipes terrain un accompagnement expert sur les sujets agricoles.

Elle permet de réduire significativement le délai de règlement des sinistres, désormais traités en 30 minutes, et de renforcer la satisfaction client. Cette innovation brevetée a obtenu six récompenses dont le prix d'excellence dans la transformation digitale en Chine.

ELIXIA : des réponses juridiques accessibles en ligne

Ce chatbot utilisant l'IA, dédié aux questions juridiques, facilite l'accès à l'information pour les sociétaires et clients. Développé par plusieurs entités du Groupe sous l'impulsion de Juritravail, il est désormais disponible pour un large public via l'espace client, apportant des réponses fiables et rapides aux questions juridiques du quotidien.



Une digitalisation à grande échelle pour un parcours client optimisé

En Bulgarie, Groupama Zhivotozastrahovane et Zastrahovane poursuit une digitalisation ambitieuse afin d'optimiser l'expérience client. La modernisation de l'espace client, l'optimisation de la gestion des prestations santé et des sinistres auto et hors auto, ainsi que le déploiement de solutions

intégrant l'intelligence artificielle ont permis d'améliorer la rapidité de traitement des demandes tout en maintenant un haut niveau de qualité de service.

Ces avancées permettent à Groupama de conserver le meilleur « Net Promoter Score » (Indice Net de Recommandation) du secteur assurantiel en Bulgarie en habitation, en santé et en auto.

RENFORCER L'IDENTITÉ DU GROUPE

Groupama, un point de repère au quotidien

Groupama réinvente son identité de marque pour devenir un repère clair et familier dans la vie de ses sociétaires. Le nouveau logo, plus simple et moderne, conserve le symbole du village entouré d'un cercle solide, symbole de notre communauté mutualiste. La signature « Toujours là pour moi » et la nouvelle identité sonore renforcent notre présence et notre mémorabilité sur tous les supports.

Dans la nouvelle saga publicitaire, Cerise reprend toute sa place et devient un véritable point de repère, apportant conseils, solutions et sérénité aux sociétaires. Au-delà des produits, elle incarne nos engagements mutualistes, qu'il s'agisse de soutien local, d'innovation agricole ou de prévention. Cette nouvelle identité affirme notre promesse : offrir stabilité et repères humains dans un monde en constante évolution.



CADRE DE TRAVAIL



Astorg : un siège durable et fédérateur

Après cinq ans de transformation, le siège parisien du Groupe, rue d'Astorg, a rouvert ses portes et devient une véritable maison commune pour ses collaborateurs et élus. Entièrement repensé, ce bâtiment offre des espaces lumineux et modulables, conçus pour accompagner les usages professionnels des prochaines décennies. Il place le bien-être, la créativité et la collaboration au cœur de l'expérience des collaborateurs et renforce le sentiment d'appartenance au Groupe : espaces tournés vers la nature, bureaux adaptés aux spécificités des métiers et nouveaux lieux de rencontre chaleureux et inspirants.

Cette rénovation, pilotée de manière transverse et collaborative par les équipes de Groupama Immobilier, Groupama Supports & Services et Groupama Assurances Mutuelles, s'inscrit dans une démarche durable. Projet emblématique de la stratégie durabilité du Groupe, Astorg est le premier immeuble en réhabilitation en Europe certifié BREEAM « Exceptionnel », avec une consommation énergétique divisée par deux, l'usage de matériaux réemployés et une démarche intégrée en faveur de la biodiversité.



PROMOUVOIR LA PRÉVENTION ET L'ACCOMPAGNEMENT

Chez Groupama, la prévention et l'accompagnement sont au cœur de nos actions. Nous développons des solutions concrètes pour soutenir nos sociétaires, améliorer leur bien-être et les aider à anticiper les étapes importantes de leur vie.



L'assurance expliquée simplement partout en Europe

En Italie, Groupama Assicurazioni développe la section « Conseils » pour informer et sensibiliser à l'assurance à travers plus de 200 contenus pédagogiques (guides, tutoriels, vidéos, quiz). Cette approche éducative, enrichie par l'IA et le multimédia, favorise la prévention et la compréhension des fondamentaux de l'assurance.

En Roumanie, Groupama Asigurari s'inscrit également dans cette démarche avec le programme pédagogique « Groupama Knows », qui propose des contenus courts et accessibles sur les réseaux sociaux, spécialement conçus pour les jeunes générations pour rendre l'assurance simple, claire et engageante.

« Transmission agricole » : accompagner les exploitants dans une étape clé

Lancé avec Groupama Gan Vie, le programme « Transmission agricole » vise à accompagner les exploitants dans la préparation et la transmission de leur exploitation, dans un contexte de renouvellement générationnel majeur.

Fondé sur une approche globale, le programme mobilise des conseils, des expertises et des solutions adaptées pour aider les exploitants agricoles à anticiper les enjeux liés à cette étape décisive, notamment sur un plan patrimonial.

Grâce à l'action coordonnée du Conseiller Agricole et du Conseiller en Gestion de Patrimoine, le Groupe propose un accompagnement personnalisé, afin de sécuriser cette étape clé, de favoriser la continuité de l'exploitation et d'en préparer l'avenir dans les meilleures conditions.

Webinaires bien-être

Un programme mensuel pour vous accompagner au bureau comme en télétravail ! Découvrez nos conseils pratiques autour de la prévention, du bien-être et de la qualité de vie.

Rendez-vous sur votre espace [welii.fr](https://www.welii.fr) et accédez à votre service



Welii : le bien-être au cœur de la prévention

Welii offre un accompagnement humain sur mesure, complété par un ensemble de services : téléconsultation, deuxième avis médical, retour à l'emploi, soutien aux aidants, et bien plus encore. Ces services sont accessibles en ligne via l'espace client dédié aux assurés et au sein des entreprises clientes, grâce à des outils concrets qui favorisent la santé et la qualité de vie au travail.

Le premier espace physique Welii en entreprise a récemment été inauguré. Les collaborateurs peuvent désormais découvrir et expérimenter directement, sur leur lieu de travail, l'ensemble des services proposés par Welii.



Groupama partenaire officiel du Tour de France et du Tour de France Femmes avec Zwift

Groupama signe un partenariat pour trois ans, jusqu'en 2028, avec le Tour de France et le Tour de France Femmes avec Zwift. Ce partenariat s'inscrit dans la continuité de son engagement dans le cyclisme professionnel, d'abord avec la création de l'Équipe cycliste Groupama-FDJ en 2018, puis via sa filiale Gan Assurances, récemment devenue partenaire majeur de l'équipe féminine FDJ-SUEZ.

Le Tour de France met en lumière les territoires et le patrimoine français : une belle occasion de partager des moments d'émotion avec les spectateurs et les sociétaires, tout en rappelant la présence constante de Groupama au service de ses territoires.

Plus de 25 ans d'engagement contre les maladies rares

Depuis 2000, la Fondation Groupama agit aux côtés des personnes touchées par les maladies rares, en soutenant la recherche et les familles. En 25 ans, plus de 14 millions d'euros ont été consacrés à cette cause, 64 équipes de recherche soutenues et des milliers de personnes sensibilisées grâce aux balades et événements solidaires dans les territoires.

Cet engagement collectif, porté par les élus et les collaborateurs, confirme le rôle pionnier et durable de Groupama dans la lutte contre les maladies rares.



Groupama, acteur du territoire lyonnais

En août 2025, Groupama Rhône-Alpes Auvergne reconduit le naming du Groupama Stadium avec l'Olympique Lyonnais pour cinq ans. Ce renouvellement témoigne d'une relation de confiance établie depuis 2017, fondée sur des valeurs de solidarité et de long terme.

De la Coupe du monde féminine de la FIFA 2019 aux concerts internationaux, en passant par son rôle de vaccinodrome lors de la crise sanitaire, le Groupama Stadium illustre la présence du Groupe au service du collectif.



La Fondation Gan pour le Cinéma : une année historique

En 2025, les films soutenus par la Fondation Gan pour le Cinéma ont remporté un palmarès exceptionnel avec plus de 100 prix attribués. Parmi eux, « Flow » de Gints Zilbalodis a offert à la Fondation son premier Oscar et son 45^e César, tandis que « Arco » de Ugo Bienvenu a décroché le quatrième Cristal au Festival d'Annecy et figure parmi les candidats aux Oscars 2026.

Les lauréats de la Fondation ont cette année fédéré 1,2 million de spectateurs dans les salles. Ces succès, salués dans les cinémas et par la presse, confirment l'engagement durable de la Fondation en faveur de la création cinématographique et de l'audace artistique.



Action Solidarité Madagascar : 30 ans d'engagement

Depuis 1995, avec Action Solidarité Madagascar, Groupama et Générations Mouvement soutiennent les communautés rurales malgaches. Porté par des bénévoles et des associations locales basées en France, le programme répond aux défis majeurs du pays : pauvreté, accès limité à l'éducation et aux soins, insécurité alimentaire, infrastructures insuffisantes et déforestation.

Plus de 30 projets menés, 3 millions d'euros collectés et plus de 100 000 bénéficiaires accompagnés depuis le lancement, autour de quatre axes : l'éducation, la formation professionnelle, la santé et l'environnement.

#

Présent **POUR DEMAIN**

Répondre présent, c'est aussi regarder plus loin. Anticiper, imaginer et préparer les équilibres de demain. Parce que protéger aujourd'hui suppose aussi de construire l'avenir, Groupama inscrit son action dans le temps long, avec la volonté de transmettre un modèle toujours plus utile, responsable et durable.



#

Ambition 2030

Parce que nous sommes là pour permettre au plus grand nombre de vivre leur vie en confiance, notre programme stratégique « Ambition 2030 » affirme un cap clair : « bâtir le groupe mutualiste d'assurance champion de l'accompagnement des clients ». Face aux mutations des risques et des modes de vie, nous mobilisons toutes nos forces pour apporter des réponses utiles et durables, afin d'aider chacun à vivre et entreprendre en confiance.

UN MONDE EN MUTATION, UN RÔLE D'ASSUREUR QUI ÉVOLUE

L'environnement se transforme profondément : accélération du changement climatique, évolution des attentes des clients, augmentation structurelle des coûts des sinistres, transformation rapide des technologies et montée en puissance de l'intelligence artificielle. Indemniser ne suffit plus ; il faut protéger, prévenir et accompagner.

UN PROGRAMME QUI CAPITALISE SUR LES ATOUTS DU GROUPE :

- Un modèle mutualiste, qui donne du sens, regroupant un collectif unique d'élus et de salariés engagés au service de ses sociétaires et clients.
- Un ancrage local fort, qui place Groupama au cœur des enjeux d'assurabilité dans les territoires.

- Un Groupe généraliste, équilibré entre ses deux grandes activités – assurance de personnes et assurance de biens et responsabilité – et diversifié au niveau géographique.
- Une solvabilité solide du Groupe, démontrant la grande résilience de notre modèle.

UNE STRATÉGIE STRUCTURÉE POUR CONSTRUIRE L'AVENIR

Ces constats nourrissent le programme stratégique « Ambition 2030 ». Il s'articule autour de trois axes stratégiques et de trois enjeux transverses qui guideront l'évolution du Groupe dans les années à venir.

Nos axes stratégiques

DÉVELOPPER

l'activité en travaillant à augmenter le nombre de clients, à stimuler les affaires nouvelles et à lutter contre les résiliations. Cette dynamique de croissance s'appuiera, entre autres, sur une attention particulière portée au marché agricole, aux artisans, commerçants et prestataires de services ainsi qu'à la clientèle urbaine.

Identité publicitaire

Avantages fidélité

MAÎTRISER

les fondamentaux métiers avec deux objectifs principaux : conserver les marges techniques sur les métiers rentables et renforcer notre discipline en matière de souscription et de gestion de sinistres.

Compétitivité auto

Sinistres climatiques

INNOVER

en relevant le défi technologique de la modernisation progressive de notre SI et en tirant tous les bénéfices de l'IA, qui arrive à une phase de maturité. Nous visons à rendre nos processus plus efficaces et à améliorer l'expérience client, afin de faire de Groupama un groupe d'assurance de référence en accompagnement.

Intelligence artificielle

Expérience client

Nos leviers transverses

RESSOURCES HUMAINES

Accorder une place fondamentale à l'humain dans nos métiers, faire des ressources humaines un levier privilégié de transformation pour atteindre nos objectifs et adopter une démarche responsabilisante concernant l'employabilité.

DURABILITÉ

Placer cet enjeu incontournable et transverse au cœur de chacun de nos métiers et de nos actions, pour construire des solutions durables pour nos clients et nos territoires, et participer à un futur plus sûr pour tous.

PRÉVENTION

Accompagner nos clients et sociétaires à mieux anticiper, réduire et maîtriser leurs risques.



Groupama PRÉSENT POUR TOUS LES DÉFIS

Être présent, c'est agir chaque jour pour ce qui compte, aux côtés des clients comme au cœur des territoires, et contribuer aux transitions qui façonnent la société et la planète.

Chez Groupama, cette présence s'exprime pleinement dans notre raison d'être : permettre au plus grand nombre de construire sa vie en confiance. Elle se traduit par des gestes concrets – protéger, soutenir, investir dans le durable – et par un modèle mutualiste humain, fondé sur la proximité, la responsabilité et la solidarité. Chaque action reflète cette manière d'être : anticiper, accompagner, agir avec impact pour les clients et pour le monde qui les entoure, avec l'ambition simple mais exigeante de faire de Groupama le groupe mutualiste d'assurance de référence dans l'accompagnement.

TROIS PILIERS AU CŒUR DE L'ENGAGEMENT DE GROUPAMA

Assureur toujours là pour moi

Être présent, vraiment, à chaque moment qui compte, avec attention, constance et engagement.

- Protéger les personnes et limiter les dommages aux biens
- Accompagner nos clients au quotidien et les sensibiliser aux risques
- Proposer des solutions répondant aux évolutions de l'environnement et des modes de vie
- Renforcer la résilience des territoires en favorisant les réparations durables, avec le moins d'empreinte possible

Groupe mutualiste d'entreprises citoyennes

Faire vivre chaque jour un engagement collectif, utile et proche de ceux qui nous entourent.

- Soutenir l'économie locale et la vie associative des territoires
- Proposer à nos collaborateurs et élus une expérience valorisante afin de renforcer leur implication
- Veiller au respect de la planète et des droits humains, au sein du Groupe et chez nos fournisseurs

- Réduire l'empreinte carbone de notre fonctionnement

Placements et produits d'épargne-retraite au service du monde de demain

Investir avec conviction, pour allier performance et impact positif dans la durée.

- Intégrer des critères ESG dans les choix d'investissement
- Réduire l'intensité carbone de nos placements
- Financer des activités à impact positif sur l'environnement et la société
- Gérer durablement nos forêts
- Proposer des solutions d'épargne et de retraite durables attractives

TROIS GRANDES CAUSES

Groupama agit concrètement en faveur de trois causes clés qui lui tiennent à cœur :

- Soutenir les agriculteurs et la souveraineté alimentaire
- Œuvrer pour la santé et l'accès aux soins pour le plus grand nombre
- Préserver durablement les forêts

Une nouvelle Charte pour agir

En 2025, Groupama a formalisé sa Charte de durabilité : elle définit les ambitions de durabilité de Groupama et donne le cadre de gestion des enjeux climatiques, environnementaux et sociaux sur l'intégralité de la chaîne de valeur (assurance, investissements, opérations).

LES GESTES QUI SAUVENT : APPRENDRE POUR SAUVER

Depuis 2021, Groupama aide chacun à devenir acteur de sa sécurité et de celle des autres. Grâce au programme « Les Gestes qui Sauvent », plus de 253 000 personnes ont déjà été formées gratuitement, en France et à l'international. D'une durée de 2 heures, la formation est dispensée par des formateurs partenaires et apprend à réagir face à une perte de connaissance, un arrêt cardiaque ou encore une hémorragie. Grâce à l'apprentissage de ces gestes, plusieurs vies ont pu être sauvées.



Ce programme démontre toute la force de notre Groupe mutualiste à s'engager concrètement en faveur de la prévention.

Nos engagements reconnus

16 entités labellisées « Engagé RSE » par l'AFNOR, dont 14 au niveau confirmé et 2 au niveau exemplaire.



INVESTISSEUR RESPONSABLE

- 65 %
d'intensité carbone des portefeuilles actions et obligations privées par rapport à 2021

7,5 md€
d'investissements pour financer les transitions

dont **1,4 md€** supplémentaire en 2025

ASSUREUR ENGAGÉ

23 %
des dossiers sinistres autos gérés avec des pièces de réemploi

55 %
des primes des garanties climatiques alignées avec la taxonomie européenne

300 500
personnes sensibilisées aux risques

GROUPE CITOYEN

- 29 %
d'empreinte carbone de fonctionnement du Groupe entre 2019 et 2025

12,1 m€
consacrés au mécénat dont 2 m€ pour les maladies rares

83 %
de taux d'engagement des collaborateurs

RESSOURCES HUMAINES

#

Nos talents, NOTRE FORCE

Chez Groupama, nos collaborateurs sont au cœur de notre réussite. Recruter et fidéliser les meilleurs talents, développer leurs compétences et accompagner leur parcours, c'est notre façon de préparer l'avenir. Cela nous permet de répondre aux exigences de notre environnement, de relever les défis de notre métier d'assureur et de bâtir un Groupe agile, innovant et durable.

UN RECRUTEUR DE PREMIER PLAN

Fin 2025, Groupama comptait 32 000 salariés, dont 26 000 en France et 6 000 à l'international. Avec plus de 3 000 recrutements prévus en 2026, dont 600 alternants, nous figurons parmi les principaux recruteurs du secteur banque-assurance. Nous offrons un large éventail de missions, dans toutes les régions et toutes les entreprises du Groupe. Ces recrutements soutiennent la transformation de nos métiers et renforcent l'expertise du Groupe, au service de nos priorités stratégiques et de la satisfaction de nos sociétaires et clients.

VALORISATION DES TALENTS

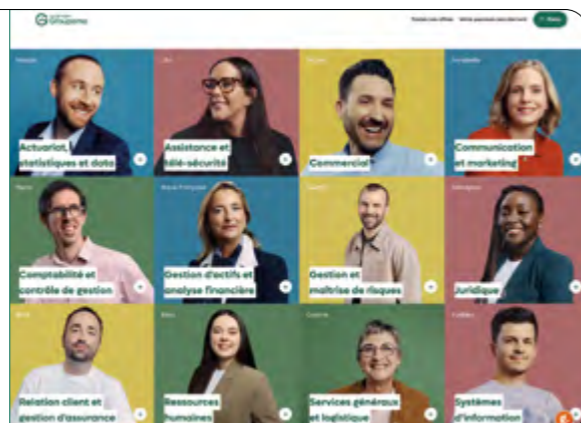
La formation est au cœur de notre politique RH. Elle aide nos collaborateurs à améliorer leur efficacité, à développer leurs compétences et à réussir leur adaptation. Les dispositifs proposés renforcent à la fois les expertises traditionnelles et les compétences

émergentes, soutiennent les projets stratégiques du Groupe et couvrent des domaines désormais clés comme la culture et les pratiques de l'IA et de la Data, la conformité réglementaire, le reporting durable et la gestion RSE. Ils contribuent ainsi à développer la performance et l'employabilité de chacun et à favoriser les évolutions professionnelles.

En 2025, 77 millions d'euros ont été investis, en France, dans la formation. En complément, nous faisons de la mobilité interne un axe clé de notre engagement : elle nous permet d'ouvrir des perspectives, d'encourager les beaux parcours et de soutenir l'évolution des salariés au sein du Groupe. Grâce à l'accord Mobilité Interentreprises et à des dispositifs digitaux comme l'intranet Mouvy, les collaborateurs peuvent découvrir les métiers et les postes ouverts, développer leurs compétences et construire leur projet. Au sein du Groupe, plus de 2 000 postes sont pourvus par mobilité interne ou inter-entreprises chaque année.

Un site de recrutement nouvelle génération

Le site groupama-gan-recrute.com, lancé fin septembre 2025, offre une expérience enrichie grâce à l'IA : chatbot, matching intelligent des CV, carte interactive avec géolocalisation ou encore calcul du temps de trajet par mode de transport... Tout est fait pour fluidifier le parcours et améliorer la satisfaction des candidats.



POUR UN USAGE RESPONSABLE DE L'IA

S'acculturer à l'IA est un enjeu stratégique pour Groupama. Nous sensibilisons et préparons l'ensemble de nos collaborateurs aux transformations à venir. Pour cela, nous nous appuyons sur trois axes complémentaires : acculturation, formation et anticipation. Cette démarche vise à permettre à chacun de comprendre les impacts de l'IA sur nos métiers, de se former au *prompting* et à l'usage des outils, et d'anticiper l'évolution de nos activités.

En 2025, cette priorité s'est traduite par de nombreuses initiatives : déploiement généralisé de Copilot, vidéos pédagogiques, webinaires, Hackathons, Innov'camp, dispositif d'accélération d'idées innovantes avec la méthodologie des start-ups, newsletter innovation INNOV'ART, etc.

Une dynamique qui s'accompagne d'une approche éthique et responsable de l'IA, complétée par des actions de prévention cyber pour garantir un usage sécurisé.



Cette dynamique porte aussi nos filiales internationales : par exemple, Groupama Asigurari a organisé son premier Hackathon, réunissant 60 participants et donnant naissance à cinq projets retenus, illustrant la créativité et l'engagement autour de ces nouveaux usages.

82 %
DES COLLABORATEURS
ONT LE SENTIMENT D'APPRENDRE
ET DE PROGRESSER CHEZ GROUPAMA
(9^e édition du baromètre d'opinion Groupe, 2025)



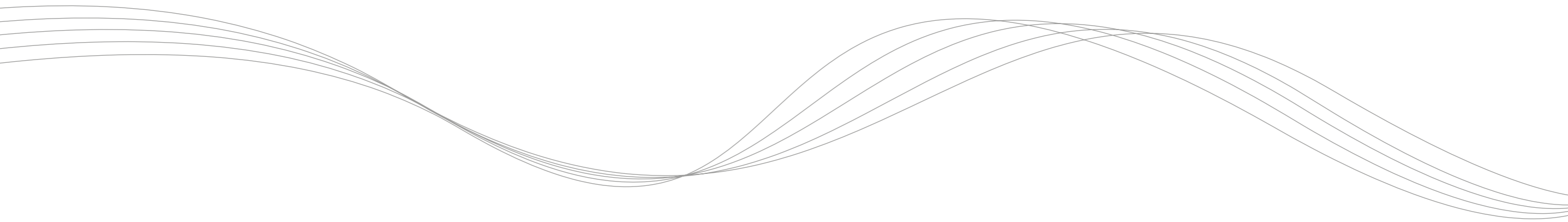
INCLUSION ET DIVERSITÉ

Nous avons poursuivi notre engagement et nos actions volontaristes pour l'égalité et la diversité. En 2025, le Groupe a signé la Charte 50+, qui favorise l'insertion et le développement des collaborateurs seniors. Nous avons également élargi l'accès au dispositif Sapiendo et au service Filib', permettant à tous d'accéder à un suivi personnalisé en matière d'épargne et de retraite.

SANTÉ MENTALE ET QUALITÉ DE VIE

La prévention santé est au centre de nos actions : gestion du temps, hyperconnexion, sommeil, nutrition, risques psychosociaux (RPS). Le dispositif Céla offre écoute, soutien psychologique, accompagnement social et aide juridique à l'ensemble des collaborateurs, et notamment aux aidants familiaux. Dans ce cadre, une plateforme d'auto-diagnostic et de ressources est disponible pour tous, avec webinaires et contenus pédagogiques.

Plus largement, nous nous efforçons continuellement d'améliorer la qualité de vie au travail et grâce à de nombreuses mesures concrètes dans tous les domaines : transports, intégration, convivialité, participation aux décisions, etc.



Responsable de la publication : Direction de la Communication Groupe.

Conception, rédaction et réalisation : TERRE DE SIENNE

Crédits photos : ©Groupama - Margot Fayol, ©OL_Lotfi Dakhli, Charly Lopez, Mike Coppola/Getty Images via AFP, Groupama Gan Vie/Inod, Getty images, iStock.

Le groupe Groupama participe à la protection de l'environnement en sélectionnant des prestataires respectueux de l'environnement et labellisés Imprim'Vert®.

Le papier utilisé pour cette production est certifié FSC.
Imprimerie : Grafik plus.



La version numérique de ce document est conforme aux normes pour l'accessibilité des contenus du Web, les WCAG 2.2, et certifié ISO 14289-1. Son ergonomie permet aux personnes handicapées moteurs de naviguer à travers ce PDF à l'aide de commandes clavier. Accessible aux personnes déficientes visuelles, il a été balisé de façon à être retranscrit vocalement par les lecteurs d'écran, dans son intégralité, et ce à partir de n'importe quel support informatique.

Version e-accessible par 