

L'ESSENTIEL DE LA RSE

RESPONSABILITÉ SOCIÉTALE DE L'ENTREPRISE

Regard sur l'année 2022



LE GROUPE
Groupama

ASSUREURS CRÉATEURS DE CONFIANCE

AXE 1

UNE RELATION CLIENT HUMAINE, ATTENTIVE ET RESPONSABLE.

1,1

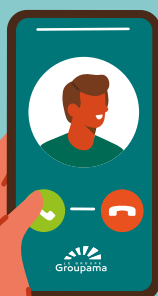
million d'appels
pro-actifs vers les
sociétaires et clients

80 000

personnes formées
aux Gestes Qui
Sauvent

203 336

personnes
sensibilisées
ou formées à la
prévention



Plus d'**1 million**
d'**appels non-**
mercantiles : conseils
liés aux garanties et
services, information
sur des sujets
d'actualité.

Accompagnement des
sociétaires et clients
lors des événements
climatiques survenus
en 2022.

RELATION CLIENT ATTENTIVE

Nouvelle marque employeur
en 2022 : **Être là pour les
autres, j'ai décidé d'en
faire mon métier.** Nous
privilégions l'humain et
le sens, nous recrutons
des personnes qui seront
demain au service de nos
sociétaires et clients.

LES
GESTES
QUI
SAUVENT

PRÉVENTION

Groupama, première société privée à proposer ce
programme avec des experts (Sapeurs-Pompiers,
Croix-Rouge, Protection civile...).

Life Savers Program à l'International.



Prévention des risques
psychologiques chez
les agriculteurs, dont
les assurés Groupama.

FAIRE CONNAÎTRE LE MUTUALISME

Podcast mutualiste national « **Faiseurs de liens** »,
les élus expliquent leurs motivations et leurs actions.

AXE 2

DES SOLUTIONS DE PROTECTION QUI RÉPONDENT À L'ÉVOLUTION DE L'ENVIRONNEMENT ET DES MODES DE VIE.

39 000

stagiaires
sur circuits routiers
Centaure

10 000^e

installation de
Groupama Box
Prévention Habitat

1 MILLION

de visites annuelles
sur la plateforme
retraite Ma Nouvelle Vie

3 MILLIONS D'ASSURÉS

«Groupama Santé Active»
avec service de téléconsultation médicale renforcé

CHANGEMENT CLIMATIQUE

Lancement de l'**assurance forêts** pour le renouvellement de la forêt française. Pédagogie de la nouvelle **assurance récoltes**.

MOBILITÉS

Prévention accident moto.
Appli **Liberty Rider**, 4 millions de kilomètres sécurisés.

Prévention vélo
140.000 brassards fluorescents et plus de 10.000 kits de visibilité distribués.

Centaure

Stages Centaure sur les **nouvelles mobilités** (trottinettes, VAE).

HABITAT

Groupama et la télésurveillance.
Protéger au mieux le foyer de nos sociétaires.

CYBER RISQUES

Actions de **sensibilisation aux cyber risques** pour les sociétaires.

VIEILLISSEMENT / DÉMOGRAPHIE

Épargne : offres de gestion déléguées durables (5 profils) par Groupama et les filiales Gan.
Mon Kiosque santé avec l'appli *Foodvisor*, guide Nutrition & Bien-être.
Prise en charge humaine, avant, pendant, et après le problème de santé.

AXE 3

UNE CONTRIBUTION ACTIVE AU DÉVELOPPEMENT DURABLE DE LA VIE LOCALE.

12 Mds

d'euros

de prestations payées
aux assurés

25 000

personnes

salariées Groupama
dans toute la France

412 000

euros

pour la lutte contre les
maladies rares

9 MILLIONS D'EUROS

Mécénat pour la lutte contre les maladies rares,
la culture et la solidarité



Nouvelle saison
**Indispensables
Agriculteurs** : développer
son activité en circuit
court.

Lancement du programme
d'innovation **Volt terre** qui s'appuie
sur 5 accélérateurs de start-ups,
dans 5 villes en France.



11 lauréats régionaux
en compétition pour
l'édition 2022.

**ANCRAGE
TERRITORIAL ET
ÉCONOMIQUE**

Redynamisation des territoires.
Partenariat national Groupama Initiative France
pour soutenir l'économie et l'entrepreneuriat
(notamment commerce, artisanat, agriculture).

ANCRAGE / ENTRAIDE

Handi'chien. « *Le cœur sur la patte* », film Groupama award d'argent dans la catégorie « Action humanitaire et solidarité » au festival international du film responsable « Deauville Green Awards ».

Lutte contre le cancer du sein. Course à pieds féminine La Parisienne, 340 collaboratrices des entreprises du groupe et actions Octobre Rose.

Soutien du vélo amateur. 3^{ème} saison de l'opération « *Ton Club, Ton Maillot* » pour les clubs amateurs.

MALADIES RARES

Fondation Groupama : Prix de Recherche Maladies rares au docteur F. Michon (Inserm et Université Montpellier) 500 000€ sur 5 ans.

OPÉRATIONS DE SOLIDARITÉ POUR L'UKRAINE

Groupama et Mutuaide : don de deux hôpitaux mobiles et 20.000 euros de médicaments.

SOCLE 1

UNE POLITIQUE D'ÉPARGNE ET DE PLACEMENTS
DURABLES CLAIRE, PUBLIQUE ET COMMUNE À L'ENSEMBLE DU GROUPE.

93 Mds

d'euros d'encours

gérés avec
des critères
Environnement
Social
Gouvernance

49

fonds labélisés

Investissement
Socialement
Responsable

990 M

d'euros

d'investissements
durables réalisés en
2022.

5

profils

en gestion
délégée durable

SOCLE 2

UN GROUPE ENGAGÉ OÙ CHACUN AGIT AVEC FIERTÉ
EN COHÉRENCE AVEC NOS VALEURS.

RÉDUCTION DE L'EMPREINTE CARBONE

-17,5%

émissions carbone

en 2022/2013

-4%

consommation énergies

en 2022/2021

-80%

de consommation de
papier

marketing et technique
depuis 2011

10,5 M

de tonnes de CO²

stockées dans les forêts
Groupama

Plan de sobriété énergétique, Groupama inscrit sur la plateforme *Les entreprises qui s'engagent*.

Challenge sobriété énergétique pour les salariés du groupe, 3054 défis relevés par 1670 collaborateurs dans 25 entreprises du groupe.

MANAGEMENT RESPONSABLE

97,6%

des collaborateurs

formés (Groupe)

50%

des cadres

et cadres de
Direction femmes
(Groupe)

6%

des salariés

en situation de
handicap (emploi
direct France)

21,7%

des alternants

embauchés en
CDD/CDI (France)

Renouvellement de l'accord de QVT.

Mise à disposition d'un espace de ressources **Care4People**, **aide aux aidants** et dispositif d'assistance **Céla** renforcés.

**ADHÉSION AU PROGRAMME FAIRe DE L'UNION DES MARQUES,
15 ENGAGEMENTS POUR UNE COMMUNICATION RESPONSABLE.**

**NOUS SOMMES LÀ
POUR PERMETTRE
AU PLUS GRAND NOMBRE
DE CONSTRUIRE
LEUR VIE EN CONFIANCE.
POUR CELA,
NOUS SOMMES FONDÉS
SUR DES COMMUNAUTÉS
D'ENTRAIDE HUMAINES,
PROCHES ET RESPONSABLES.**



8 - 10 rue d'Astorg
75583 Paris cedex 08
Tél. : +33 (0)1 44 56 77 77
www.groupama.com

