



L'ESSENTIEL DE LA RSE 2020

RESPONSABILITÉ SOCIÉTALE DE L'ENTREPRISE



AXE 1 DE NOTRE RSE

Employeur attentionné et engagé pour la réussite collective

AXE 2 DE NOTRE RSE

Assureur créateur de solutions et services durables

EN CHIFFRES



EN ACTIONS

ENGAGEMENT 1

Renforcer l'employabilité et le bien-être au travail

- **3 nouvelles entreprises certifiées Top Employeur** (soit 6 au total)
- Crise Covid : **97 % des effectifs en télétravail** à fin avril 2020

ENGAGEMENT 2

Engager les collaborateurs dans une dynamique collaborative

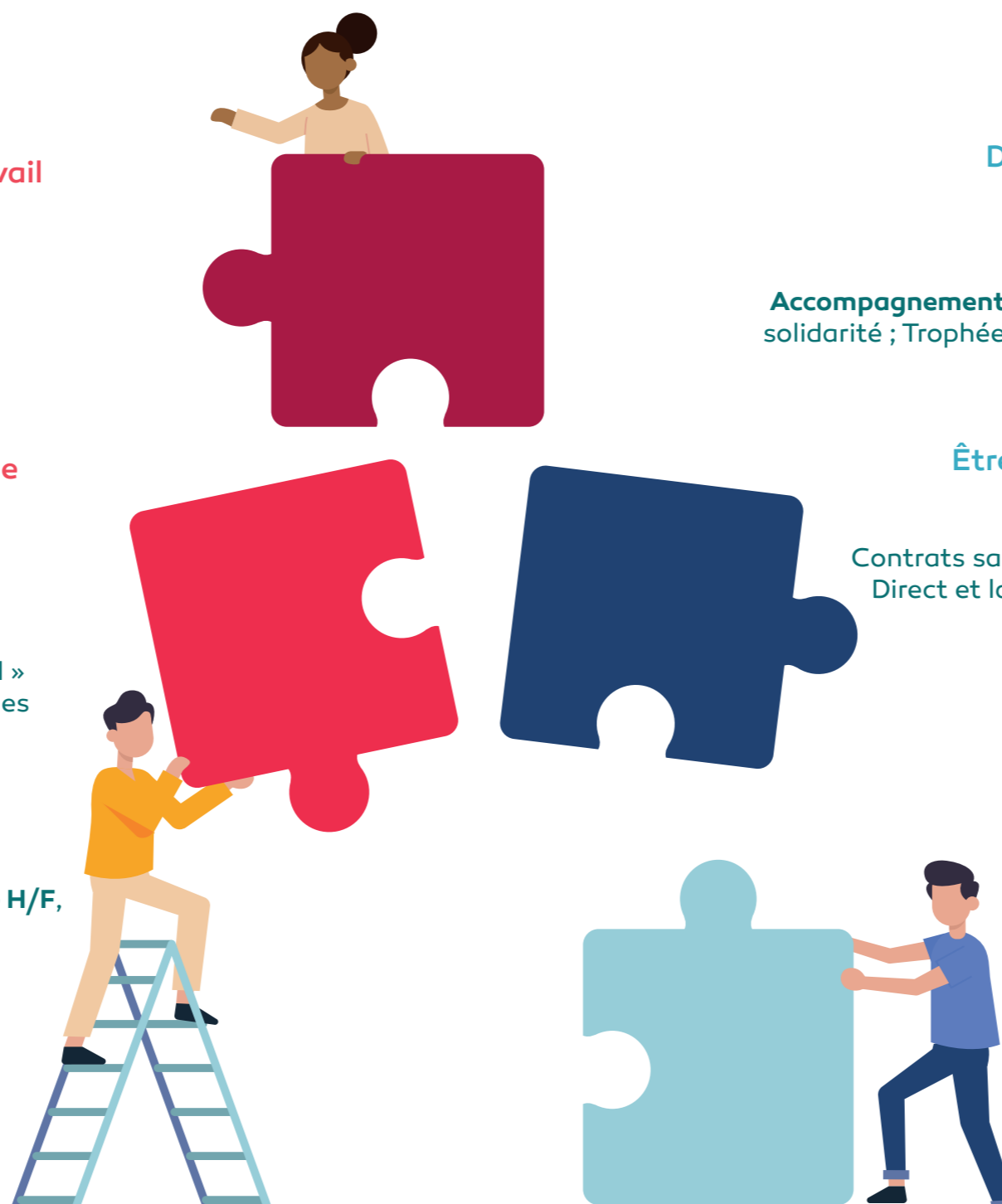
- **Programme « Coopération »** : Prix Essec de la Transformation et Prix 2020 des Entreprises Nouvelles Générations
- Déploiement dispositif « **Espace Collaboratif Digital** » et digitalisation des échanges et événements internes

ENGAGEMENT 3

Promouvoir l'éthique et la diversité

- **Parité** : 2ème publication de l'index égalité salariale H/F, progression des notes, jusqu'à plus de 90/100 pour certaines entreprises
- **Handicap** : taux d'emploi CDI en hausse à 4,2% (effectif France)

* Hors crise Covid-19



EN CHIFFRES



EN ACTIONS

ENGAGEMENT 4

Développer une relation client responsable et durable

- **1 Million d'appels sortants vers nos clients**, objectif : rassurer, écouter, donner des conseils de prévention
- **Accompagnement des «pros» pendant la crise** : 150 M d'euros de gestes de solidarité ; Trophée argent 2020 de l'assurance pour le service « Pro'ximité »

ENGAGEMENT 5

Être un acteur innovant de la solidarité générationnelle et de la protection sociale

- **Contrats santé** : multiplication par 4 des téléconsultations Médecins Direct et lancement de « Mon Kiosque Santé by Groupama », portail d'applications et sites labellisés santé/bien-être
- **Retraite : programme HUG**, épargner sans effort pour sa retraite, Argus d'Or 2020

ENGAGEMENT 6

Accompagner la transition pour une agriculture durable

- Campagne Groupama « **Agriculteurs indispensables au monde** »
- **Renforcement des offres et services liés à la pluriactivité des agriculteurs** : circuits courts, transition énergétique, agroécologie, protection risque cyber...

*Intégrant des critères ESG (Environnementaux, Sociaux et de Gouvernance) et gérés par Groupama Asset Management
**Financement de PME et ETI, d'infrastructures de transport, énergie-environnement, télécom et projets immobiliers

AXE 3 DE NOTRE RSE

Partenaire solidaire auprès des communautés et des territoires

EN CHIFFRES

632 M d'€

collectés avec les certificats mutualistes

+ de **45%**

des achats réalisés après de TPE/PME*

11 millions d'€

mécénat pour la lutte contre les maladies rares, la culture et la solidarité

332 000 €

récoltés lors des Balades solidaires et événements 'maladies rares'

EN ACTIONS

ENGAGEMENT 7

Renforcer notre rôle d'acteur de la dynamique des territoires

- 100 M d'euros de contribution aux fonds de solidarité et d'investissements ETI/PME
- 3e saison du programme de l'accélérateur Assur Tech (start-up sur les métiers de l'assurance)
- Lancement de l'opération « ton club, ton maillot » : soutien de clubs vélos amateurs

ENGAGEMENT 8

Développer nos mécénats

- 20 ans de la Fondation Groupama pour la santé : 200 associations soutenues, plus de 600 projets et 40 chercheurs accompagnés, 9 m d'€ versés
- 25 ans d'engagements avec Action Solidarité Madagascar : plus de 30 projets locaux soutenus
- Depuis 1987, la Fondation Gan pour le cinéma : 90 % des films aidés ont été tournés

ENGAGEMENT 9

Conforter notre relation responsable avec les fournisseurs et partenaires

- « Plan 2020 » de renforcement des achats auprès du secteur adapté
- « Café Joyeux » à Paris : Groupama Immobilier prête des locaux de prestige à l'association de soutien aux handicapés pour renforcer sa visibilité

AXE 4 DE NOTRE RSE

Acteur responsable de la transition écologique

EN CHIFFRES

- 15,7%

d'émissions de CO2 par rapport à 2013 (retraité Covid)

- 74,6%

de consommation de papier (hors éditique de masse) depuis 2011

700

millions investis en Green Bonds

10,5 millions

de tonnes de CO2 stockées dans les forêts détenues par le groupe

EN ACTIONS

ENGAGEMENT 10

Encourager les comportements éco responsables à travers des solutions innovantes

- Challenge AGI'RSE empreinte numérique : 1000 collaborateurs s'engagent pour la réduction de leurs mails
- Réparation (et non remplacement) de 33% des pare-chocs et boucliers auto
- Groupama s'associe à 30 maîtres d'ouvrage pour inciter au réemploi des matériaux de construction (Booster du Réemploi)

ENGAGEMENT 11

Développer notre rôle d'investisseur responsable dans ses dimensions sociétales et environnementales

- Engagement de sortie définitive du charbon thermique des portefeuilles d'investissements du groupe
- Labellisation GreenFin (transition écologique) de « G. Fund Global Green Bonds »

ENGAGEMENT 12

Réduire notre empreinte directe sur l'environnement

- Forêts Groupama certifiées PEFC : un puits de carbone de 21 570 ha
- Baisse de la consommation d'énergie de 11,6 %/2019



NOTRE RSE, MOBILISER LE PLUS GRAND NOMBRE POUR UN DEVELOPPEMENT DURABLE PARTAGÉ



ASSUREURS CRÉATEURS DE CONFIANCE

8 - 10 rue d'Astorg
75583 Paris cedex 08
Tél. : +33 (0)1 44 56 77 77
www.groupama.com