



Paris, le 2 Septembre 2016

Groupama déploie sa nouvelle plateforme de communication réalisée avec l'agence Marcel et réaffirme à cette occasion son identité mutualiste

Dimanche 4 septembre 2016 marquera le lancement du nouveau positionnement de la marque Groupama. A cette date, Groupama dévoilera une campagne TV inédite, réalisée par l'agence Marcel, point d'orgue de son nouveau cycle de communication. Ce lancement s'accompagne d'une nouvelle signature : « La vraie vie s'assure ici » et d'un nouveau rôle pour Cerise.

Groupama, l'assureur du monde réel

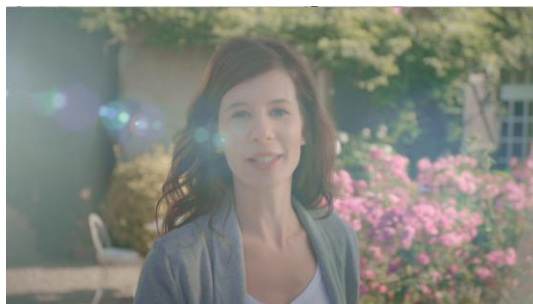
Nos modes de vie changent et de nouveaux risques apparaissent. Il est naturel que le métier d'assureur évolue. Groupama choisit de le faire en se rapprochant encore davantage de ses clients. En tant que premier assureur mutualiste de France, Groupama se positionne naturellement aujourd'hui comme *l'assureur du monde réel*, conscient des vrais enjeux de la vie de ses sociétaires. « *Le moment était venu d'impulser un nouvel élan dans notre politique de communication. L'objectif est double : d'une part, affirmer de façon centrale notre identité mutualiste et nos valeurs, d'autre part, valoriser l'ensemble des facettes qui composent notre marque, de notre politique de prévention en passant par notre démarche commerciale et notre marque employeur* » précise Sylvain Burel, Directeur de la Communication du Groupe Groupama.

Pour témoigner au mieux de ce nouveau positionnement *d'assureur du monde réel*, Groupama a choisi de faire évoluer et moderniser ses marqueurs. Par ailleurs, la nouvelle signature « *La vraie vie s'assure ici* » exprime clairement la posture de Groupama, celle de la proximité des élus et conseillers sur le terrain, celle de la connaissance clients.

« *Avec cette nouvelle plateforme de marque, nous voulons montrer la force d'un modèle mutualiste tourné vers l'action et qui part de la réalité terrain pour concevoir une assurance plus juste, plus adaptée, plus en ligne avec la vraie vie de ses clients.* » ajoute Olivier Sebag, Directeur Général de l'agence Marcel.

Et Cerise... ?

Le positionnement de la marque Groupama évolue, celui de Cerise aussi. Non seulement une nouvelle actrice a été choisie pour représenter l'égérie de Groupama, mais plus fondamentalement Cerise devient la porte-parole de la marque sous toutes ses dimensions et plus seulement sous l'angle commercial. Plus proche des sociétaires et de leurs préoccupations, Cerise sera véritablement l'incarnation du mutualisme au quotidien, sur le terrain de la vraie vie.

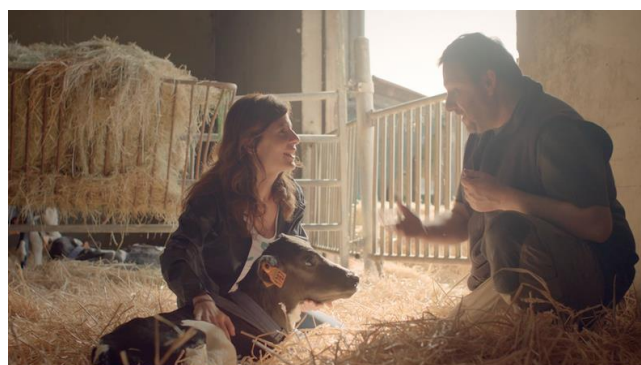




Une campagne TV, affichage et digitale

Pour déployer cette promesse « *La vraie vie s'assure ici* », Groupama initie dès ce 4 septembre une communication puissante et cohérente. En TV tout d'abord, où trois films se succéderont : le premier pour illustrer l'ancrage sur le terrain et la force du modèle mutualiste ; les autres pour mettre en avant l'écoute et les services proposés par Groupama à ses sociétaires, particuliers comme professionnels. Une campagne d'affichage illustrant l'appréhension des diverses problématiques qui rythment le quotidien de ses sociétaires vient compléter cette campagne de communication. Le digital est également au cœur de ce nouveau cycle de communication où des actions seront menées en parallèle, notamment sur les réseaux sociaux de la marque, témoins du mutualisme moderne.

Retrouvez l'ensemble du dispositif de communication sur
lavraievie.groupama.fr



Contact presse

Groupama

Guillaume Fregni – guillaume.fregni@groupama.com – Tél. : 01 44 56 28 56

Marcel

Nathalie Roland – nathalie.roland@marcelww.com – Tél. : 06 09 49 63 29

Mélanie Colleou – melanie.colleou@marcelww.com – Tél. : 06 82 82 98 68

A propos du groupe Groupama

Fort de ses trois marques – Groupama, Gan, Amaguiz, le groupe Groupama, l'un des premiers groupes d'assurance mutualistes en France, développe ses activités d'assurance, de banque et de services dans onze pays. Le groupe compte 13 millions de clients et 33 500 collaborateurs à travers le monde, avec un chiffre d'affaires de 13,7 milliards d'euros. Retrouvez toute l'actualité du groupe Groupama sur son site internet (www.groupama.com) et sur son compte Twitter ([@GroupaGroupama](https://twitter.com/GroupaGroupama)).