

Paris, le 28 novembre 2011

Nouvelle organisation de Groupama SA

Thierry Martel, Directeur Général, et Christian Collin, Directeur Général Délégué, ont annoncé la nouvelle organisation de Groupama SA qui sera effective le 1^{er} décembre 2011.

Sont nommés et rapportent directement à Thierry Martel :

- Pierre Lefèvre, Directeur Général International & Filiales,
- Michel Lungart, Directeur Assurance, Banque & Services,
- Sylvain Burel, Directeur de la Communication Groupe.

La Direction Générale de Groupama Supports & Services, la DRH Groupe et la Direction de la Fédération Nationale Groupama sont également rattachées à Thierry Martel.

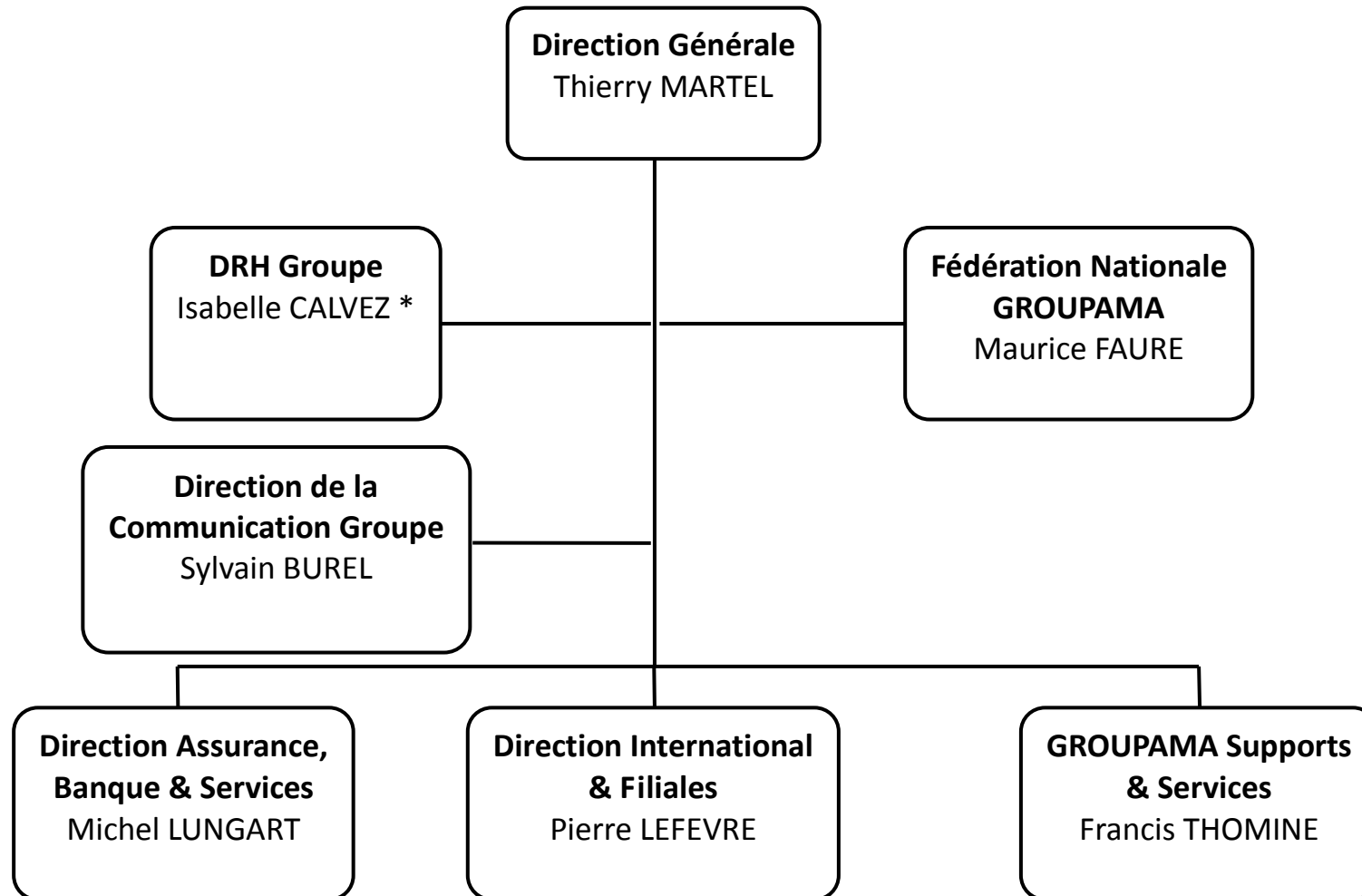
Est nommé et rapporte à Christian Collin, Benoît Maes, Directeur Financier Groupe. Les Directions : Stratégie, Fusions & Acquisitions – Audit, Risques & Contrôle Interne – Réassurance & Pilotage – Secrétariat Général sont également rattachées à Christian Collin.

Thierry Martel a déclaré : « J'ai souhaité, avec Christian Collin, m'entourer d'une équipe resserrée, constituée de personnalités fortes dont l'expérience et les compétences sont reconnues et qui sauront mobiliser l'ensemble des équipes de Groupama pour relever les défis qui sont les nôtres. Leur mission sera, à nos côtés, de mettre en œuvre collectivement les objectifs qui nous ont été fixés par le conseil d'administration, en concertation étroite avec les Caisses Régionales. »

**Organigramme
de Direction Générale
de GROUPAMA SA**

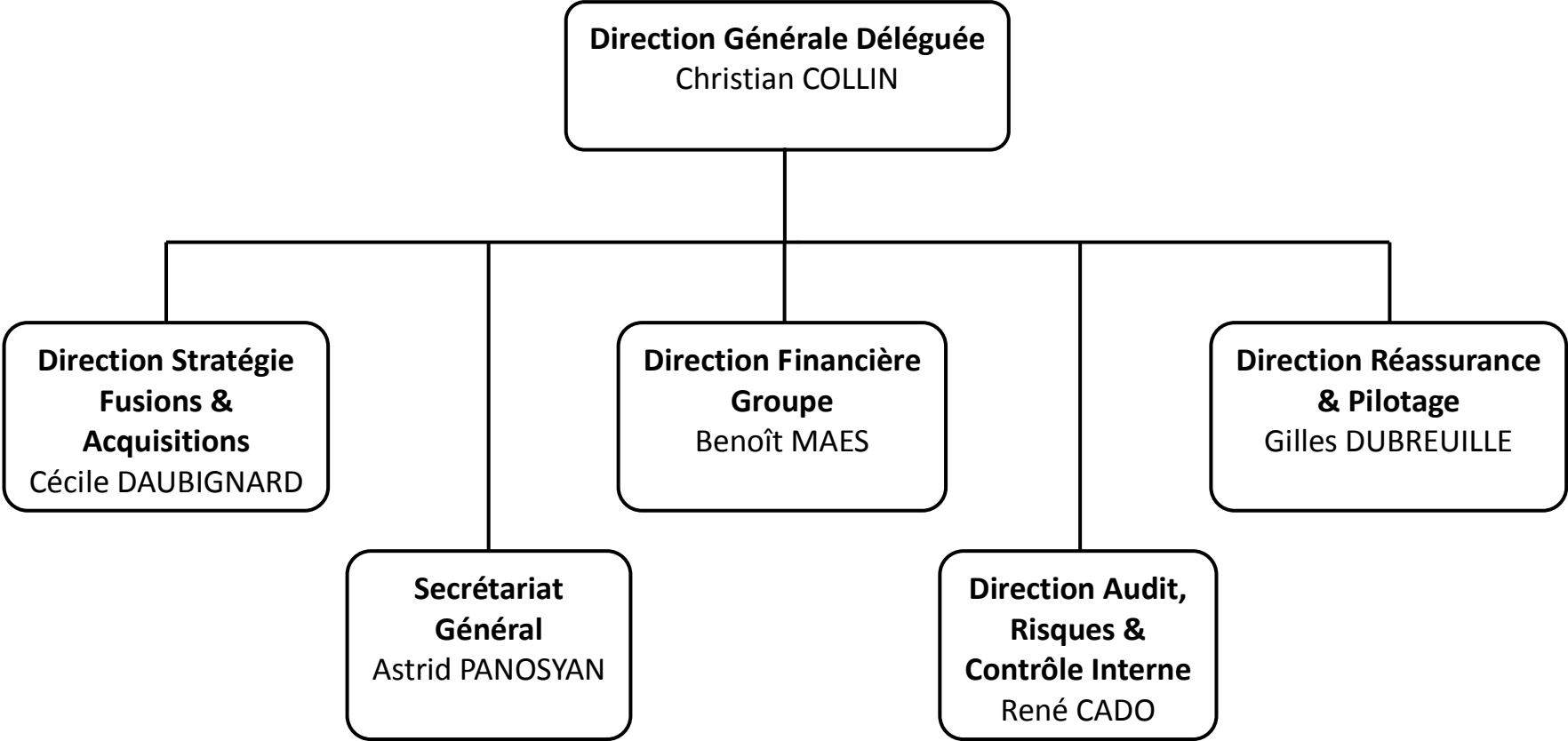
(date d'effet au 1er décembre 2011)

Reporting direct Directeur Général



*qui quittera prochainement le groupe

Reporting direct Directeur Général Délégué



Sylvain BUREL, 40 ans, Directeur de la Communication Groupe. Diplômé de l'EM LYON, Sylvain Burel débute sa carrière en 1994 dans le département audit de Befec-Price Waterhouse puis rejoint en 1997 la Commission des Opérations de Bourse (COB) en tant que chargé d'affaires au Service des Opérations et de l'Information Financières.

Il devient en 1999 Adjoint au Directeur des Affaires Economiques & Financières du MEDEF puis intègre la firme PriceWaterhouseCoopers en 2001 et y devient responsable de l'activité de conseil en communication financière. C'est en février 2007 qu'il a rejoint le Groupe en qualité de responsable puis Directeur de la Communication Financière et des Relations Investisseurs.

Pierre LEFEVRE, 55 ans, Directeur Général International et Filiales. Ingénieur civil en mécanique et en gestion industrielle, Pierre Lefèvre débute sa carrière chez Unilever Benelux dans l'audit interne en 1980. En 1984, il rejoint le groupe AXA où il occupe différentes fonctions de management en Belgique (contrôle de gestion, assurance Vie et Dommages) avant de rejoindre, en 1994, la Grande-Bretagne d'abord en tant que Directeur général puis Président Directeur général. Il est nommé Président du Directoire d'AXA Nederland BV (Pays-Bas) en 1998. C'est en 2002 qu'il rejoint Groupama Insurances au Royaume-Uni en qualité de Président Directeur général. Le 1er novembre 2007, Pierre Lefèvre est nommé Directeur Général des filiales italiennes de Groupama. Depuis janvier 2011, il exerce les fonctions de Directeur Général International.

Michel LUNGART, 55 ans, Directeur Assurance, Banque et Services. Diplômé d'HEC et titulaire d'un MBA (Université McGill au Canada), Michel Lungart a débuté sa carrière à MMA Assurances, en 1983, comme responsable du marché automobile. Il intègre le Cabinet McKinsey, en 1987, où il intervient principalement dans le secteur financier sur l'amélioration de l'efficacité de l'organisation et du développement commercial. En 1994, il rejoint le Crédit Mutuel de Nantes comme Directeur de la Stratégie avant de créer, lancer et développer en 1996, comme Directeur Général, la société Suravenir Assurances, filiale non-vie des groupes régionaux du Crédit Mutuel de l'ouest de la France.

Il rejoint Groupama en 2007 à la Direction Assurance Individuelle et Services. Dans ce cadre, il conduit le projet assurance directe du groupe, devenu Amaguiz, lancé à mi-2008. Il est ensuite en charge au sein de la Direction Assurance France de la Direction Opérations, Assurance Directe, Partenariats et Services. C'est en juillet 2011 qu'il devient directeur général délégué de Groupama Banque en charge du développement de l'activité de banque de particuliers et des professionnels, en conservant par ailleurs ses fonctions de directeur de la DOSADP, avec notamment la responsabilité de la direction générale d'Amaline, des filiales de services du Groupe, des partenariats et de l'amélioration opérationnelle.

Benoît MAES, 54 ans, Directeur Financier Groupe. Ingénieur du corps des Mines et diplômé de l'Institut des Actuaire Français, Benoît Maes a débuté sa carrière dans l'Administration. En 1991, il intègre le Groupe au sein de Gan Assurances où il exerce différentes fonctions de responsable au département études techniques générales, à la Direction Vie Individuelle et à la Direction Distribution, avant de devenir, en 2002, directeur général adjoint de Gan Assurances. En 2005, il devient, au sein de Groupama SA, directeur de l'Audit et de l'Actuariat Groupe. En 2007, il est nommé directeur général de Gan Assurances. A compter du 1er janvier 2010, il devient directeur des assurances de personnes individuelles à Groupama SA et, dans ce cadre, est nommé Directeur Général de Groupama Gan Vie.

Contact presse :

Aneta Lazarevic – +33 (0)1 44 56 74 38
aneta.lazarevic@groupama.com

Contact analystes et investisseurs :

Yvette Baudron – +33 (0)1 44 56 72 53
yvette.baudron@groupama.com