

**GROUPAMA**

Présentation des résultats annuels 2013

*Présentation presse*

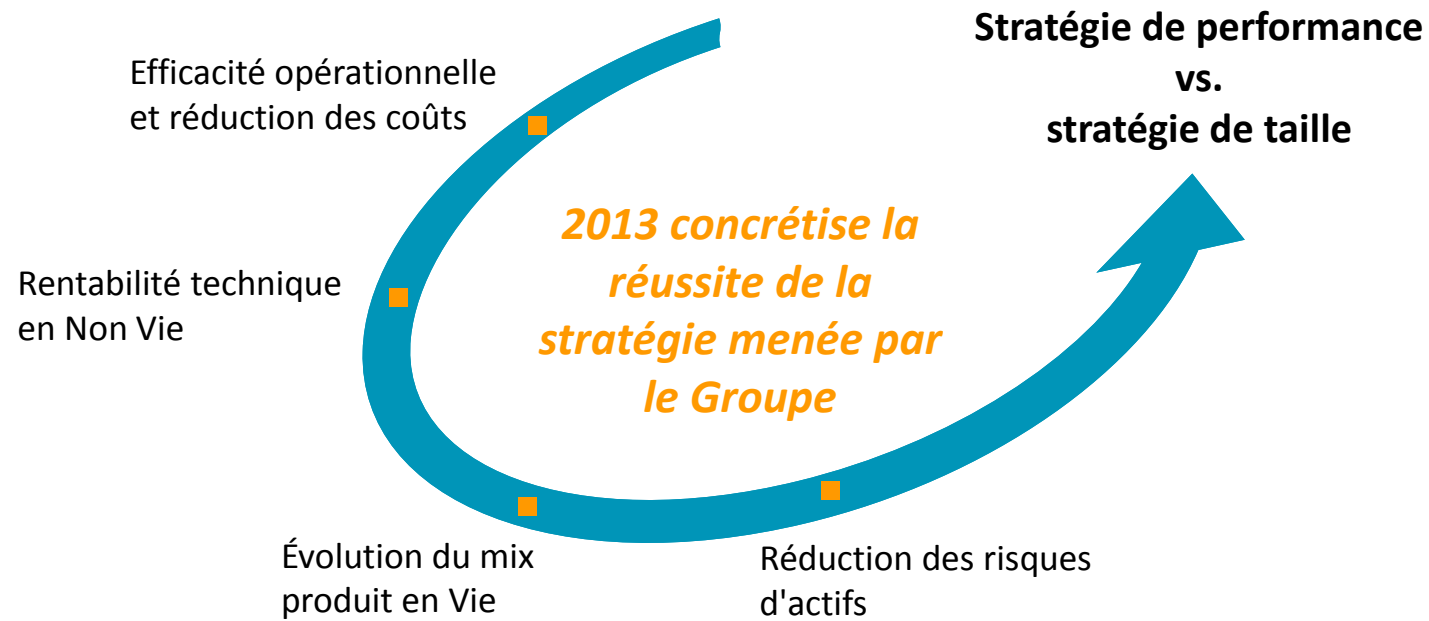
*20 février 2014*



Groupama

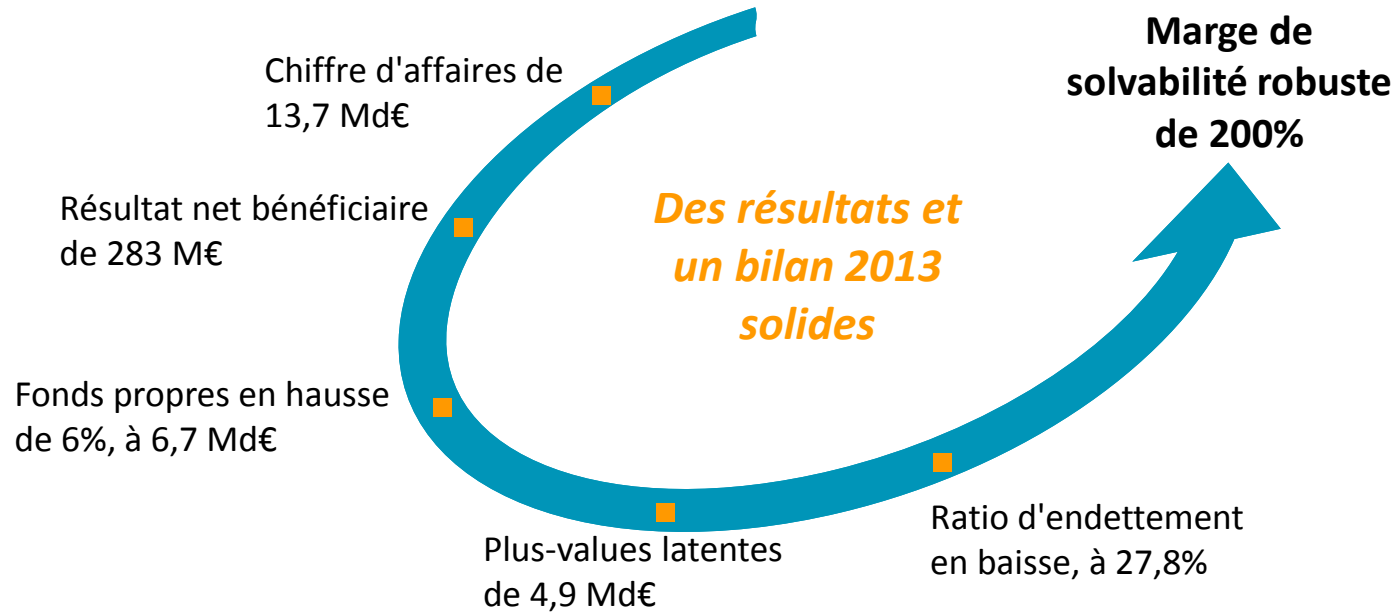


# Groupama en 2013





# Chiffres clés 2013



# Groupama – résultats 2013

4

**A** Chantiers mis en œuvre

**B** *Résultats solides*

**C** *Défis, enjeux et objectifs*



Groupama



# Priorité à la croissance rentable

## Chiffre d'affaires Groupama

Chiffre d'affaires en millions €	31/12/2013	Variation constante
<b>ABR</b>	<b>7 052</b>	<b>+1,5%</b>
France	5 163	+3,6%
International	1 889	-3,9%
<b>AP <sup>(1)</sup></b>	<b>6 345</b>	<b>-6,5%</b>
France <sup>(1)</sup>	5 588	-7,8%
International	757	+5,1%
<b>Total Assurance <sup>(1)</sup></b>	<b>13 397</b>	<b>-2,4%</b>
Activités financières	266	+5,0%
<b>Total Groupama</b>	<b>13 669</b>	<b>-2,3%</b>

<sup>(1)</sup> hors activités non poursuivies: Assuvie, 6M€ au 31/12/13

- ▶ En France, positions confortées en ABR
  - Auto , MRH, Métiers agricoles<sup>(2)</sup>
- ▶ En AP, stratégie différenciée :
  - Santé individuelle, Prévoyance individuelle
  - Épargne individuelle en UC
- ▶ Développement des sociétés d'assurance spécialisées à forte rentabilité
  - Assistance et Protection juridique
- ▶ Relais de croissance à l'international
  - Hongrie, Turquie, Chine<sup>(3)</sup>

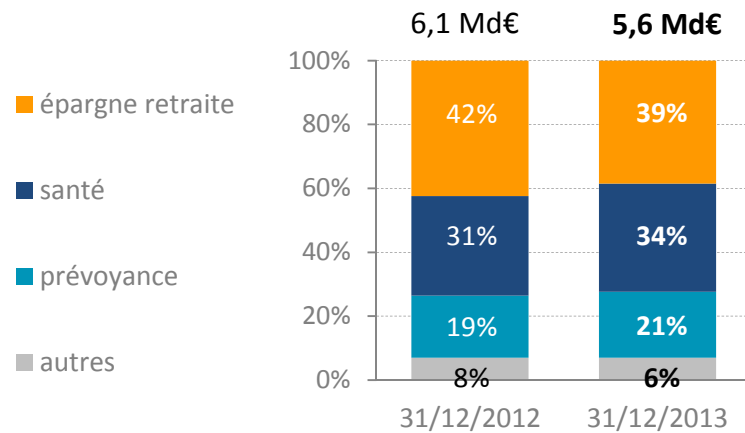
<sup>(2)</sup> risques agricoles, risques climatiques, TMA

<sup>(3)</sup> Groupama Avic China, entité mise en équivalence détenue à 50% par Groupama



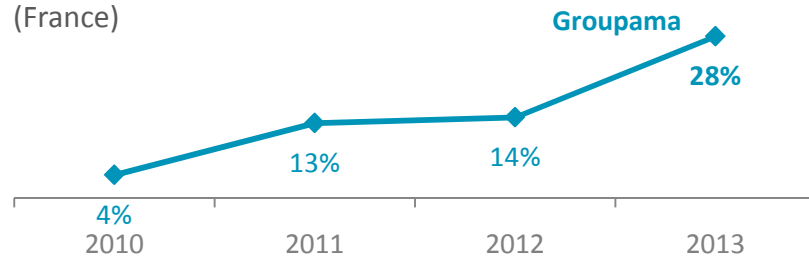
# Évolution du mix produit en AP

## Mix produit en Assurance de la personne (France)

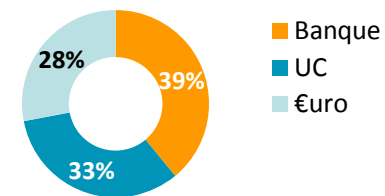


- ▶ Renforcement du poids des activités santé et prévoyance
- ▶ Stratégie "épargne globale" gagnante
  - Priorité à la collecte et à la transformation du portefeuille vers l'UC
  - Développement de l'épargne bancaire
- ▶ Stratégie qui porte ses fruits

## Part des UC dans la collecte épargne d'assurance individuelle (France)



## Résultats de la campagne Epargne 2014 <sup>(1)</sup>

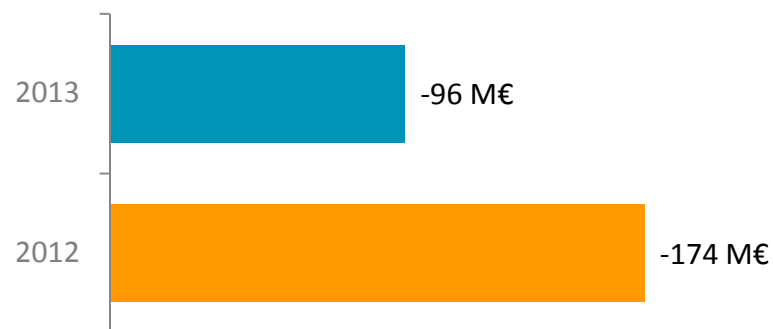


<sup>(1)</sup> collecte épargne globale du 06/01/2014 au 08/02/2014

# Poursuite de la baisse des frais généraux

7

## Baisse des frais généraux en millions d'€



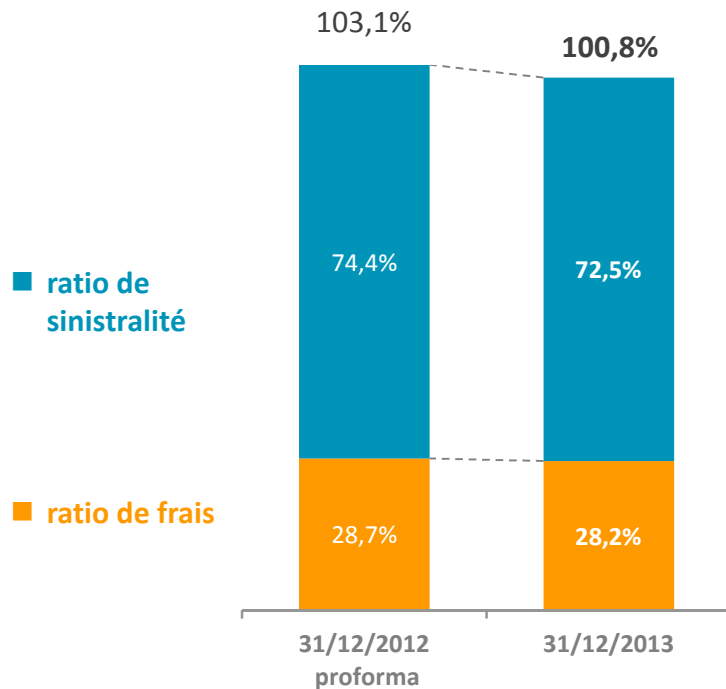
-270 M€ en 2 ans,  
réduction de 10%

- ▶ Programme conduit sur plusieurs exercices
  - À l'échelle du Groupe
  - Dans toutes les entités
  - Sur tous les postes
  - 5 PDV achevés <sup>(1)</sup>
- ▶ Ratios de frais en baisse
  - en non vie : 28,2% en 2013 (% frais sur primes)
  - et en vie : 0,96% en 2013 (% frais sur encours)

<sup>(1)</sup> plans de départs volontaires

# Amélioration de la rentabilité technique et opérationnelle en non vie

## Ratio combiné non vie Groupama



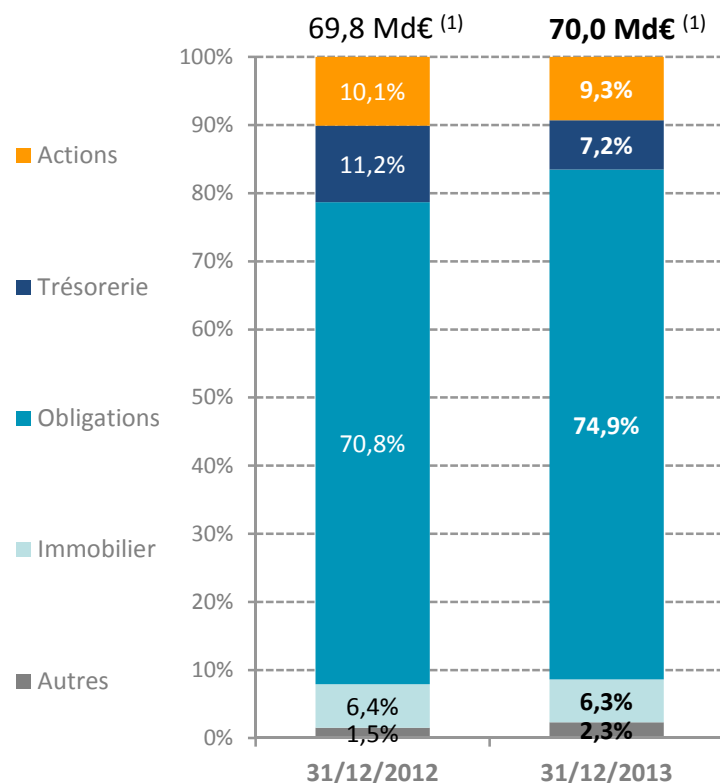
- ▶ Des leviers d'action à tous les niveaux
  - Hausses et segmentation tarifaires
  - Sélection et surveillance des portefeuilles
  - Optimisation de la gestion des sinistres
- ▶ Des ratios combiné en amélioration
  - Périmètre France : 100,9% (-2,5 points)
  - Périmètre international : 100,5% (-1,5 point)
- ▶ Malgré le poids des sinistres climatiques en France
  - 7 points en 2013 (+2,3 points par rapport à 2012, soit 180 M€)





# Réduction des risques d'actifs et politique de diversification des placements

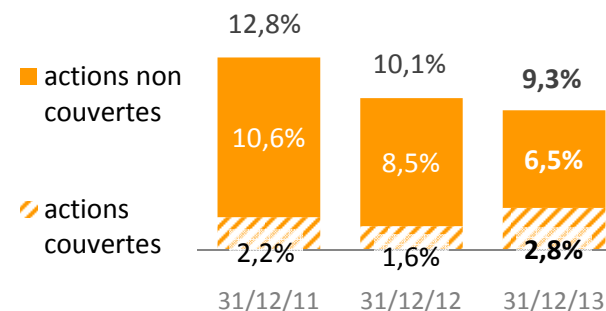
## Ventilation du portefeuille d'actifs



<sup>(1)</sup> Données en valeur de marché, hors placements UC, minoritaires et mises en pension

- ▶ Baisse de l'exposition actions en VNC de 40% en 2 ans
  - -3,6 Md€ de réduction

- ▶ Exposition actions en valeur de marché : 6,5% net de couverture



- ▶ Réduction de la poche de trésorerie
- ▶ Des plus values latentes de 4,9 Md€

# Groupama – résultats 2013

10

**A** *Chantiers mis en œuvre*

**B** **Résultats solides**

**C** *Défis, enjeux et objectifs*



Groupama



## Des résultats et un bilan 2013 solides

11

**Résultat net 2013**  
**283 M€**  
*(-589 M€ en 2012)*

**Marge de solvabilité 2013**  
**200%**  
*(179% en 2012)*

- ▶ Résultat opérationnel de 16 M€
  - Amélioration des marges techniques en Non Vie et Vie
  - Impact des événements climatiques en France de 120 M€ (nets d'IS)
- ▶ Résultat net bénéficiaire de 283 M€
- ▶ Marge de solvabilité robuste à 200%
- ▶ Augmentation des fonds propres du Groupe de 6% à 6,7 Md€
- ▶ Baisse du ratio d'endettement
  - 27,8% au 31/12/2013 contre 28,5% au 31/12/2012

# Groupama – résultats 2013

12

**A** *Chantiers mis en œuvre*

**B** *Résultats solides*

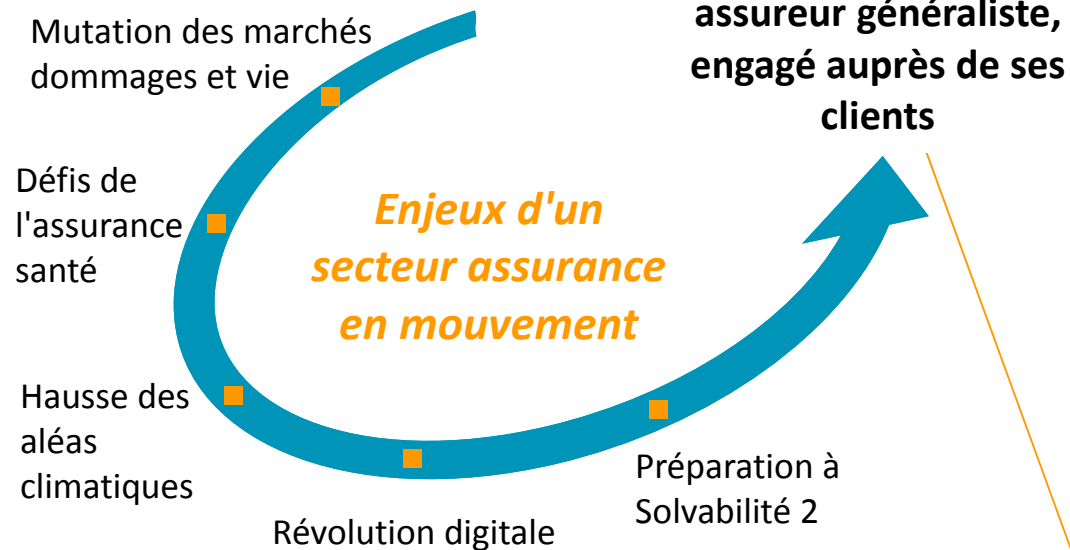
**C** **Défis, enjeux et objectifs**



Groupama



## Les enjeux, les défis, les objectifs



- Poursuite de la **stratégie de développement rentable**
  - basée sur la qualité de service aux clients, la fidélisation et le multi-équipement
- Déclinée en objectifs de pilotage par activité
  - un **ratio combiné non vie cible de 98%**
  - l'**accroissement du poids des activités santé et prévoyance**
  - une **stratégie de diversification de l'épargne individuelle** vers l'UC et l'épargne bancaire avec une structure cible de collecte  
**1/3 Euros – 1/3 UC – 1/3 Banque**
- Et l'engagement des hommes et femmes du Groupe